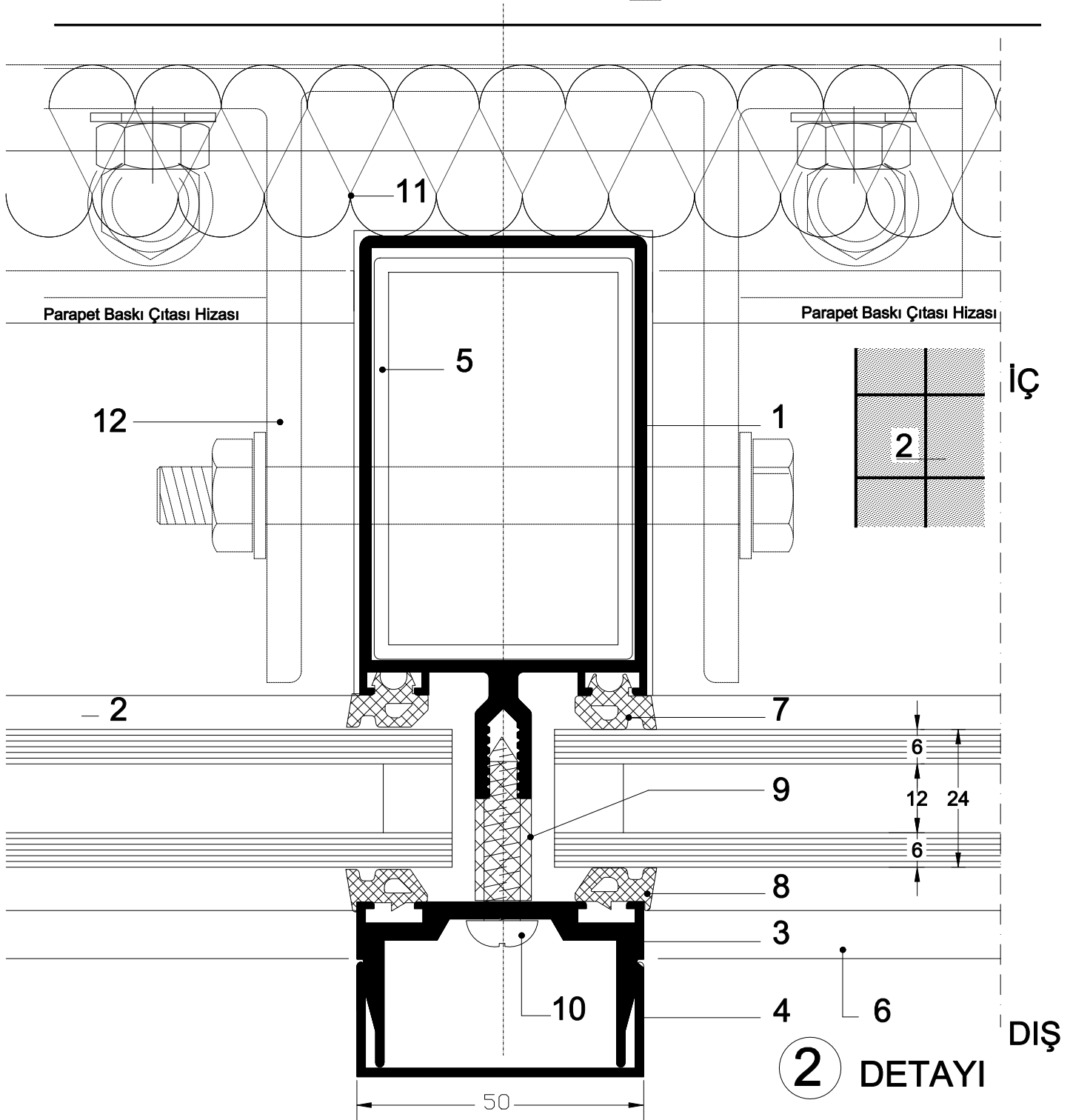
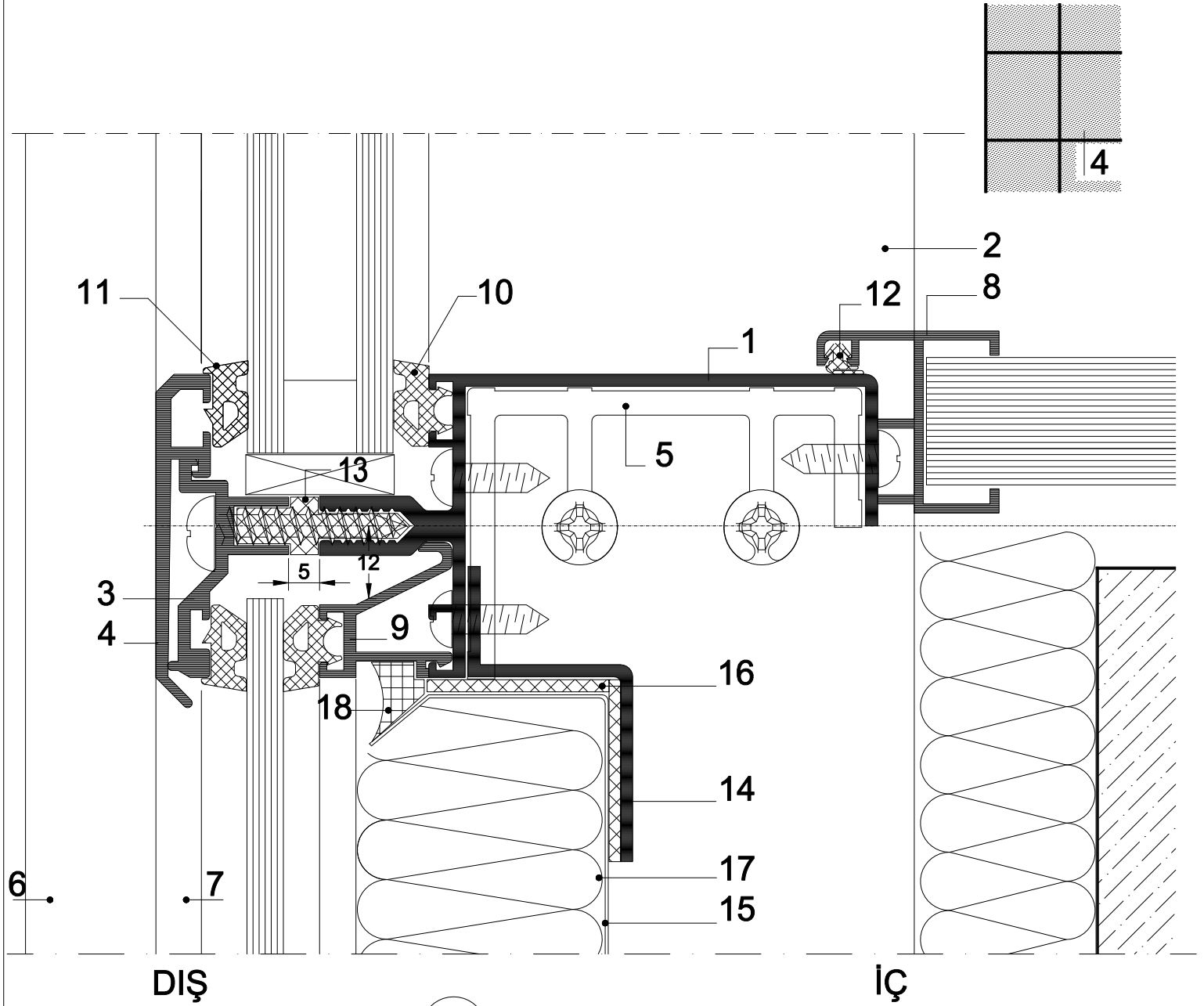


- | | | |
|-----------------------------------|---------|------------------------------------|
| 1. Düşey Griyaj Profili | 99-1023 | 11. Düşey Oklu Plastik Takoz 18 No |
| 2. Yatay Yarım Griyaj Profili | 99-1028 | 12. Bağlantı Vidası 6.3x32 YSB-A2 |
| 3. Düşey Griyaj Alt Kapak Profili | 92- 404 | 13. Plastik Kutu |
| 4. Düşey Griyaj Üst Kapak Profili | 89-136 | 14. Yalıtım Malzemesi |
| 5. Düşey Griyaj Ek Profili | 90- 262 | 15. Ankraj |
| 6. Yatay Griyaj Üst Kapak Profili | 92- 401 | 16. Köşebent |
| 7. Köşebent (40 x 20 x 1.3) | 88-086 | 17. Silikon |
| 8. Köşebent (20 x 50 x 1.7) | 89-143 | 18. Silikon Takoza |
| 9. Fitil HY1 | | 19. PVC Şit |
| 10. Fitil HY2 | | 20. Mastik |
| | | 21. Hilti Çivi |

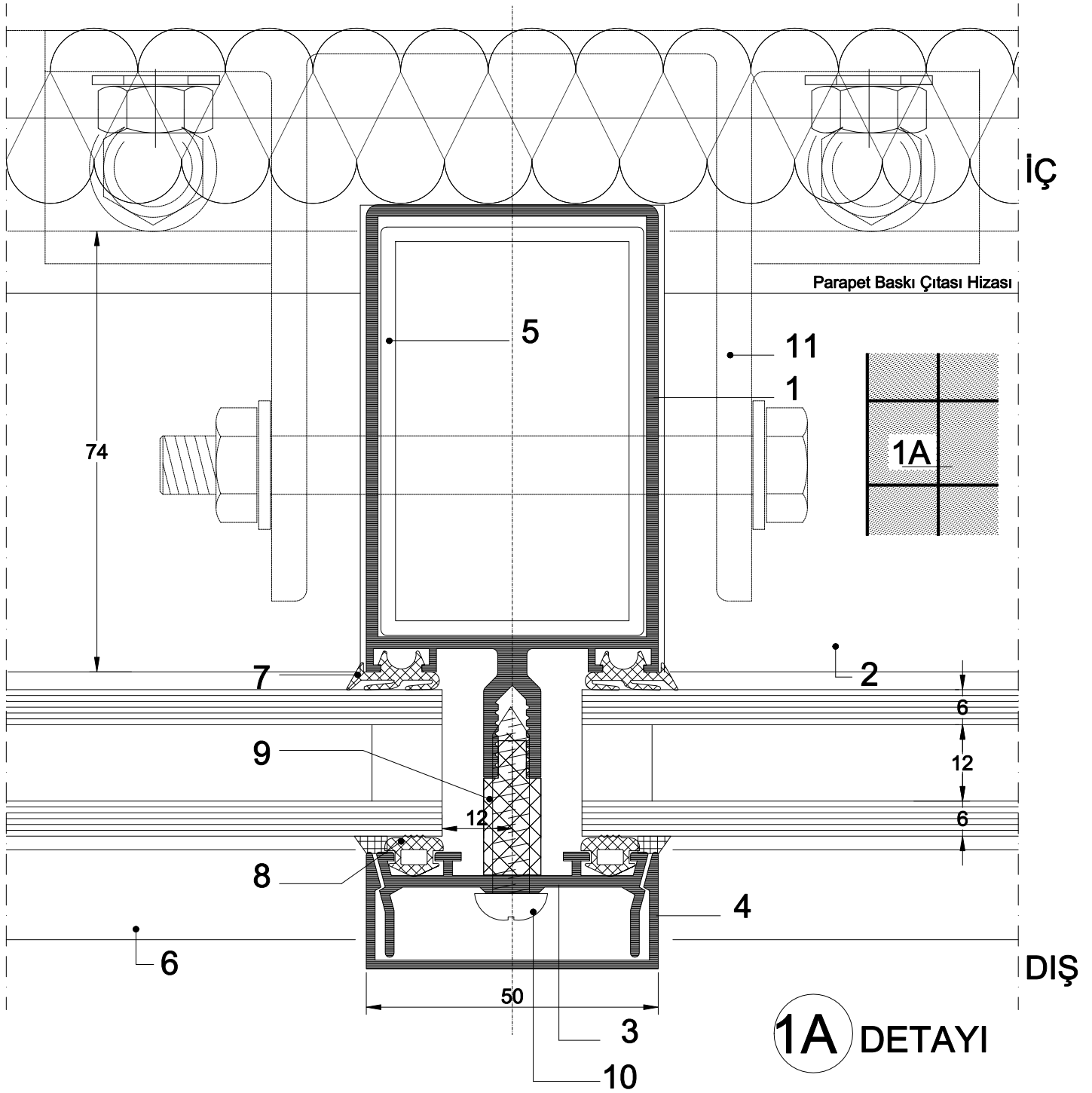


- | | | |
|-----------------------------------|---------|-----------------------------------|
| 1. Düşey Griyaj Profili | 99-1023 | 9. Düşey Oklu Plastik Takoz 18 No |
| 2. Yatay Yarım Griyaj Profili | 99-1028 | 10. Bağlantı Vidası 6.3x32 YSB-A2 |
| 3. Düşey Griyaj Alt Kapak Profili | 92- 404 | 11. Yalıtım Malzemesi |
| 4. Düşey Griyaj Üst Kapak Profili | 89-136 | 12. Ankraj |
| 5. Düşey Griyaj Ek Profili | 90- 262 | |
| 6. Yatay Griyaj Üst Kapak Profili | 92- 401 | |
| 7. Fitol HY1 | | |
| 8. Fitol HY2 | | |

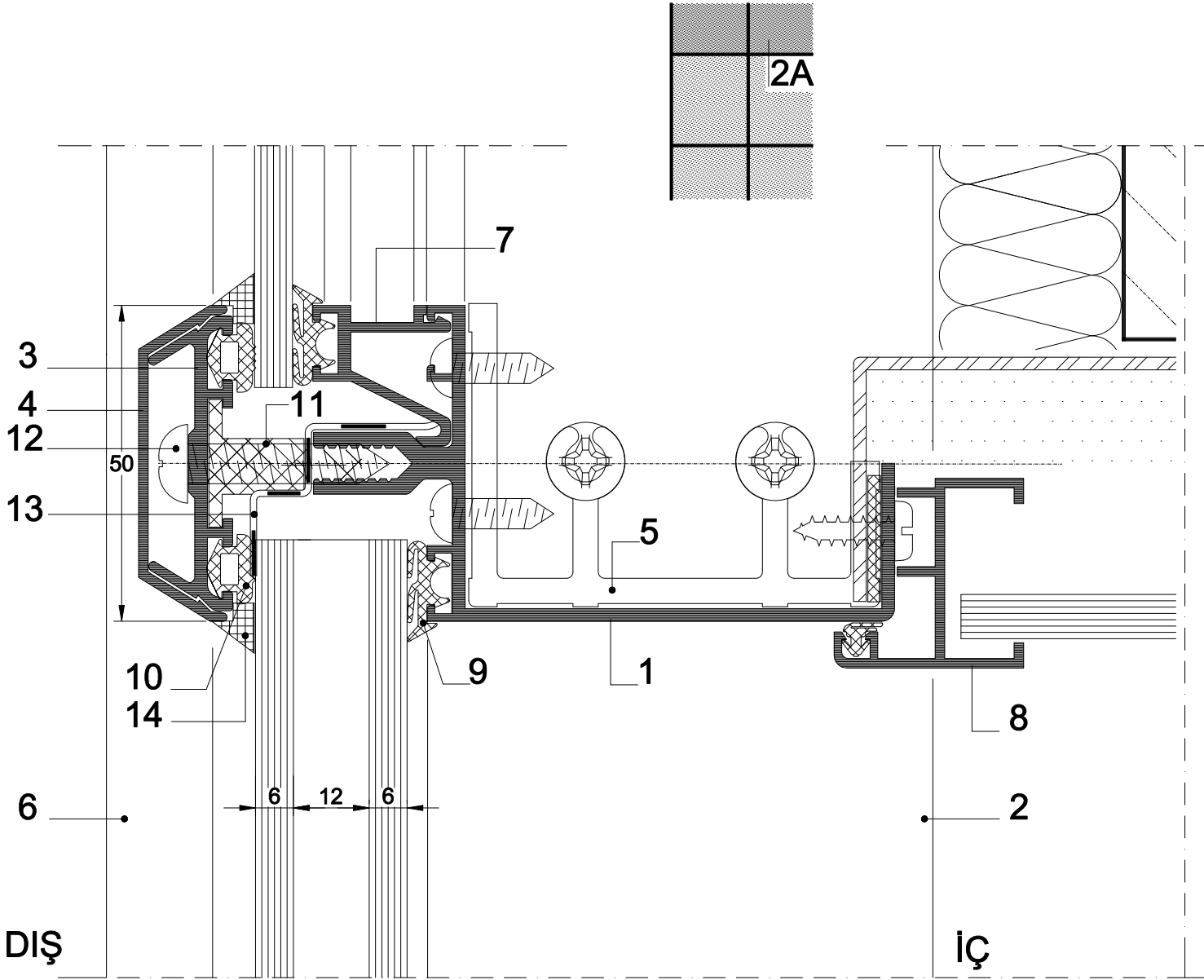


4 DETAYI

1. Yatay Yarım Griyaj Profili	99-1028	10. Fitol	HY1
2. Düşey Griyaj Profili	99-1023	11. Fitol	HY2
3. Yatay Griyaj Alt Kapak Profili	92-402	12. Fitol	2036
4. Yatay Griyaj Üst Kapak Profili	92-401	13. Yatay Haç Tipi Plastik 5 No	
5. Yatay Profil Bağlantısı	92-411	14. Alüminyum Levha	
6. Düşey Griyaj Üst Kapak Profili	89-136	15. 0.5 mm. Galvanize Saç	
7. Düşey Griyaj Alt Kapak Profili	92-404	16. 2x30 Macun Bant	
8. Parapet Baskı Çita Profili	89-162	17. Yalıtım Malzemesi	
9. Tek Cam Çitası Profili	92-403	18. Silikon	

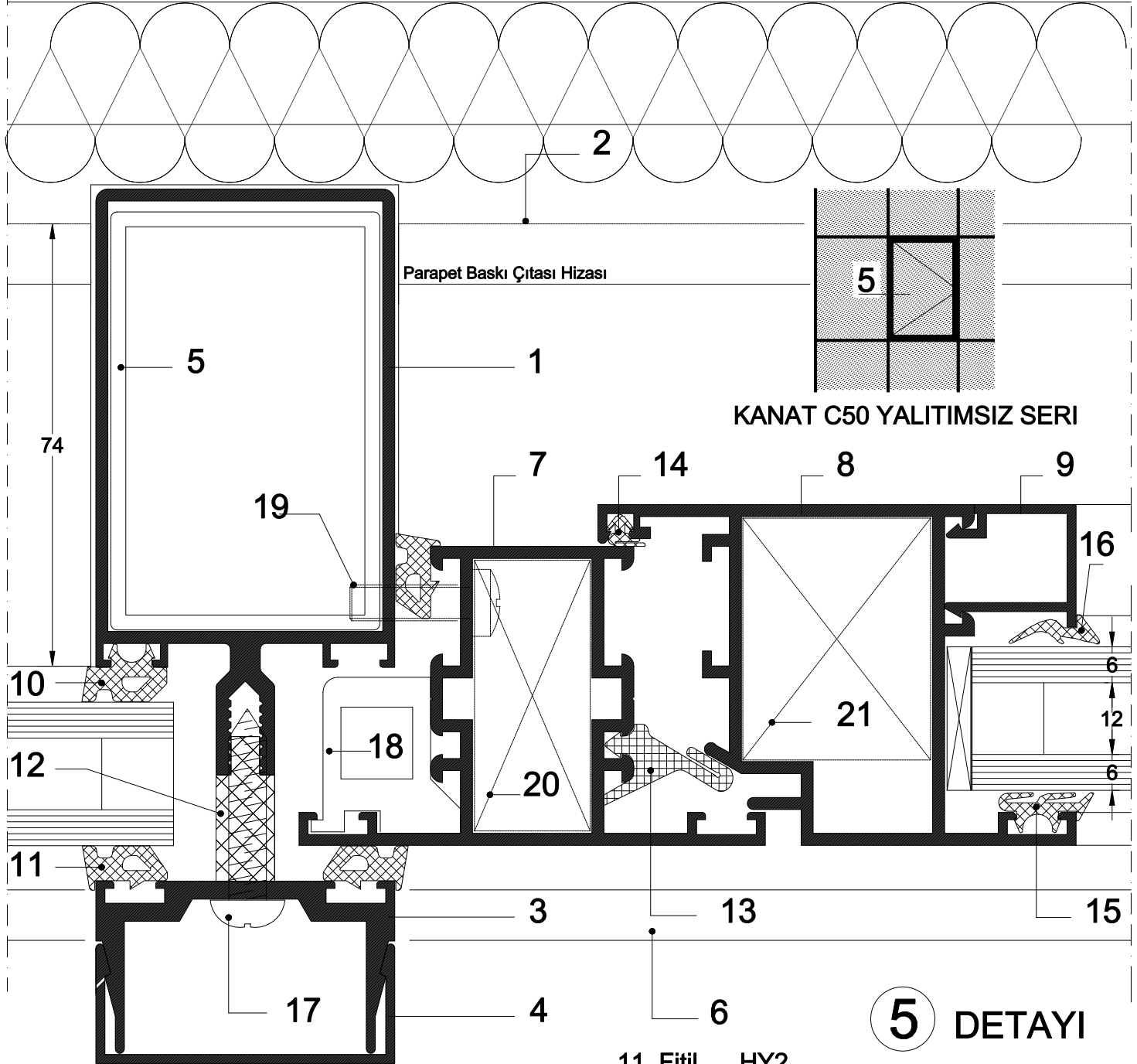

1A DETAYI

- | | | |
|-----------------------------------|---------|--|
| 1. Düşey Griyaj Profili | 99-1023 | 9. Düşey Oklu Plastik Takoz 18 No |
| 2. Yatay Yarım Griyaj Profili | 99-1028 | 10. Bağlantı Vidası Paslanmaz 6,3X32YSB A2 |
| 3. Düşey Griyaj Alt Kapak Profili | 89-137 | 11. Çelik Ankraj |
| 4. Düşey Griyaj Üst Kapak Profili | 89-136 | |
| 5. Düşey Griyaj Ek Profili | 90-262 | |
| 6. Yatay Griyaj Üst Kapak Profili | 89-165 | |
| 7. Fitol 2037 | | |
| 8. PVC Omega Fitol | | |

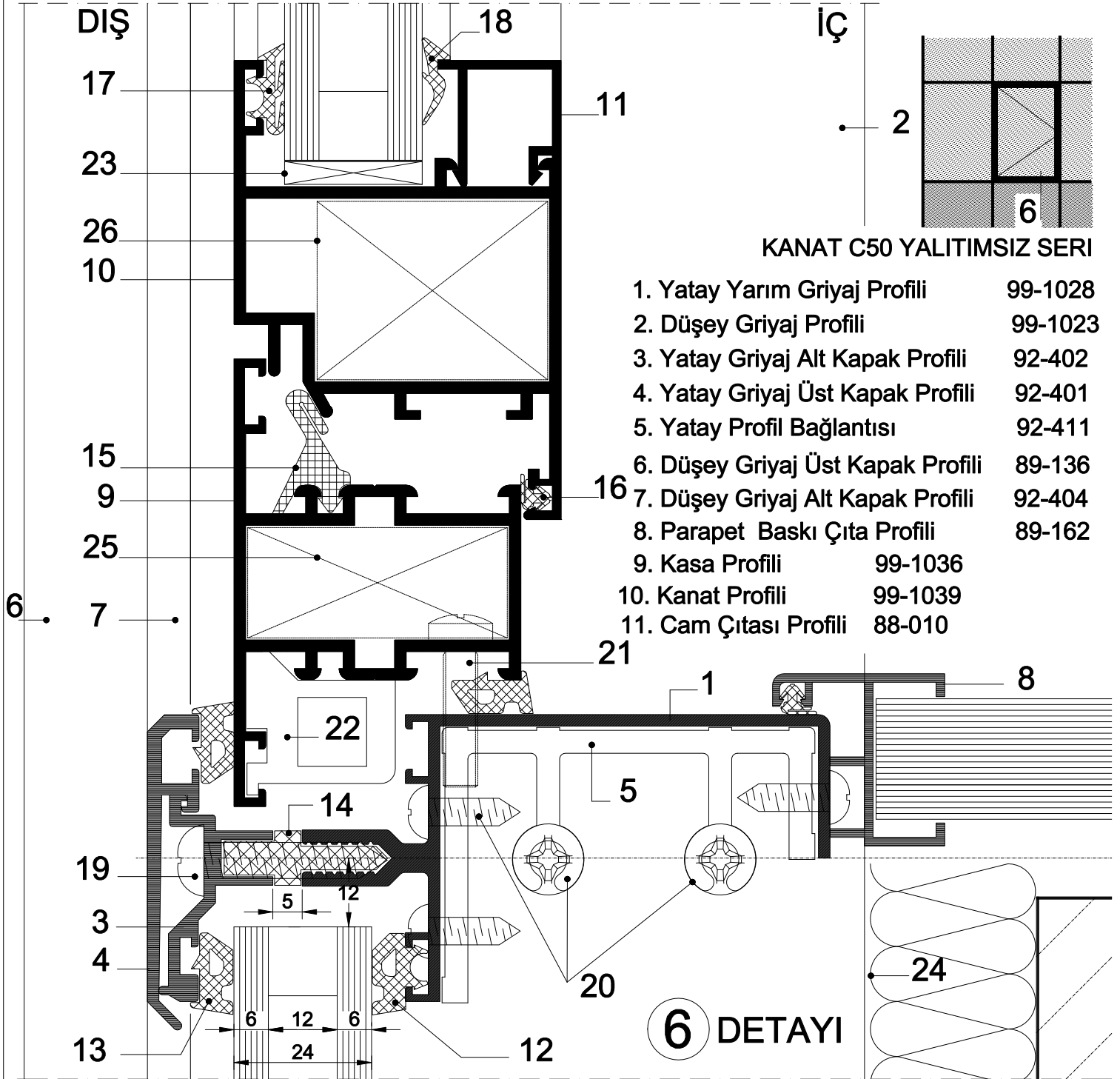


2A DETAYI

- | | | |
|-----------------------------------|---------|--|
| 1. Yarım Yatay Griyaj Profili | 99-1028 | 10. PVC Omega Fitol |
| 2. Düşey Griyaj Profili | 99-1023 | 11. Yatay Oksuz Plastik |
| 3. Yatay Griyaj Alt Kapak Profili | 89-166 | 12. Bağlantı Vidası Paslanmaz
6,3X32 YSB A2 |
| 4. Yatay Griyaj Üst Kapak Profili | 89-165 | 13. Yalıtım Bandı |
| 5. Yatay Profil Bağlantısı | 92-411 | 14. Silikon |
| 6. Düşey Griyaj Üst Kapak Profili | 89-136 | |
| 7. Tek Cam Çıtası Profili | 92 403 | |
| 8. Baskı Çıtası Profili | 89-162 | |
| 9. Fitol HY1 | | |



- | | | | |
|-----------------------------------|---------|---|--------|
| 1. Düşey Griyaj Profili | 99-1023 | 11. Fitol | HY2 |
| 2. Yatay Yarım Griyaj Profili | 99-1028 | 12. Düşey Oklu Plastik Takoz 18 No | |
| 3. Düşey Griyaj Alt Kapak Profili | 92-404 | 13. Kasa Takoz Fitili | 2197 |
| 4. Düşey Griyaj Üst Kapak Profili | 89-136 | 14. Kanat Kulak Lastik Fitili | 2036 |
| 5. Düşey Griyaj Ek Profili | 90-262 | 15. E.P.D.M. Dış Cam Fitili | 2037 |
| 6. Yatay Griyaj Üst Kapak Profili | 92-401 | 16. E.P.D.M. İç Cam Fitili | 2009-A |
| 7. Kasa Profili | 99-1036 | 17. Bağlantı Vidası Paslanmaz 6.3x32 YSB-A2 | |
| 8. Kanat Profili | 99-1039 | 18. Kanat Adaptasyon Plastiği | |
| 9. Cam Çıtası Profili | 88-010 | 19. Bağlantı Vidası Paslanmaz M6x25 | |
| 10. Fitol | HY1 | 20. Kasa Köşe Takoza 93-517 (45.5 mm) | |
| | | 21. Kanat Köşe Takoza 99-1054 (40.5 mm) | |



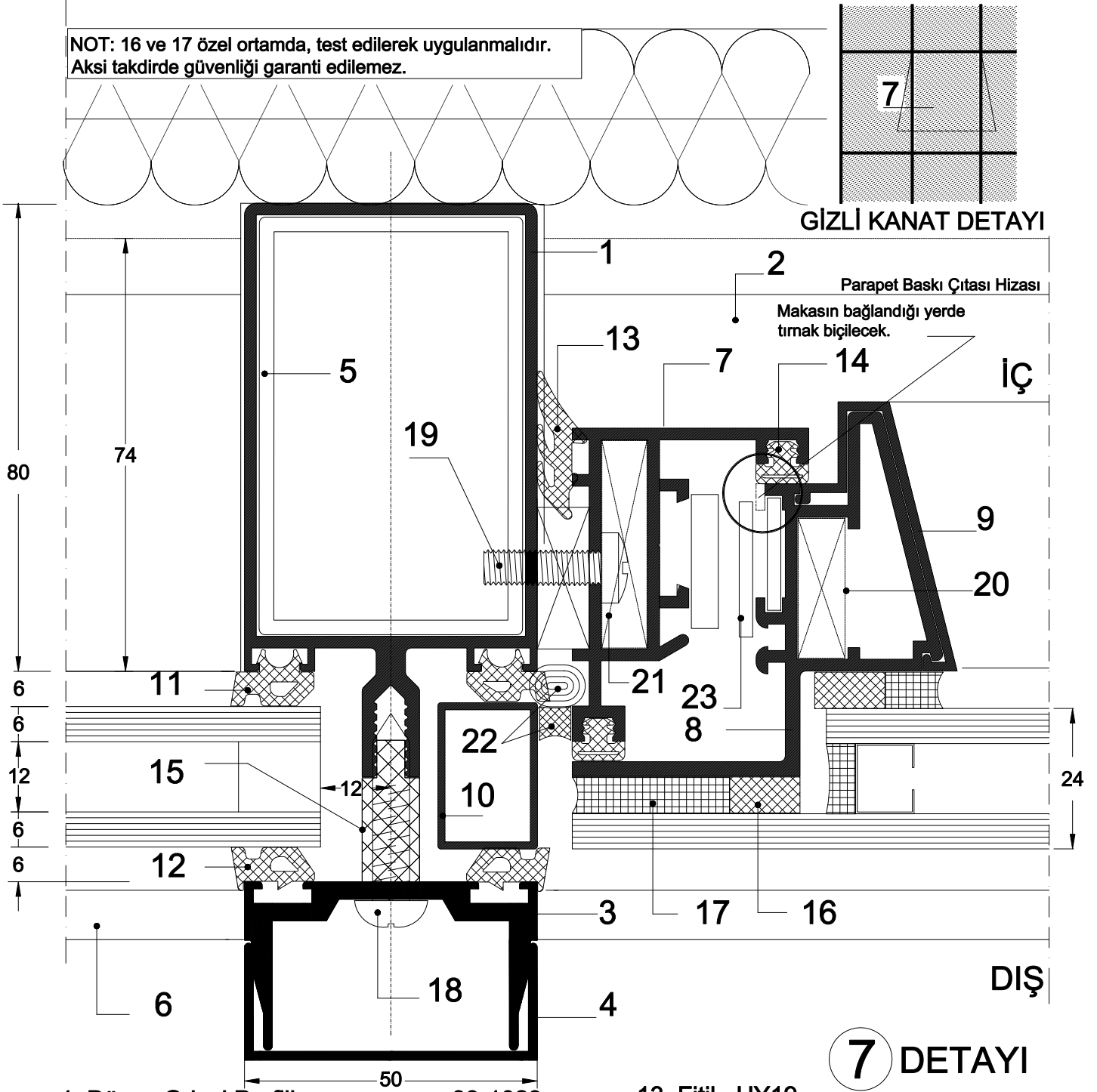
KANAT C50 YALITIMSIZ SERİ

1. Yatay Yarım Griyaj Profili	99-1028
2. Düşey Griyaj Profili	99-1023
3. Yatay Griyaj Alt Kapak Profili	92-402
4. Yatay Griyaj Üst Kapak Profili	92-401
5. Yatay Profil Bağlantısı	92-411
6. Düşey Griyaj Üst Kapak Profili	89-136
7. Düşey Griyaj Alt Kapak Profili	92-404
8. Parapet Baskı Çıta Profili	89-162
9. Kasa Profili	99-1036
10. Kanat Profili	99-1039
11. Cam Çıtası Profili	88-010

6 DETAYI

12. Fitol HY1	20. Bağlantı Vidası Paslanmaz 6.3x16 YSB-A2
13. Fitol HY2	21. Bağlantı Vidası Paslanmaz M6x25
14. Yatay Haç Tipi Plastik 5 No	22. Kanat Adaptasyon Plastiği
15. Kasa Takoz Fitolı 2197	23. Cam Takozu YSP-05
16. Kanat Kulak Lastik Fitolı 2036	24. Yalıtım Malzemesi
17. E.P.D.M. Dış Cam Fitolı 2037	25. Kasa Köşe Takozu 93-517 (45.5 mm)
18. E.P.D.M. İç Cam Fitolı 2009-A	26. Kanat Köşe Takozu 99-1054 (40.5 mm)
19. Bağlantı Vidası Paslanmaz 6.3x32 YSB-A2	

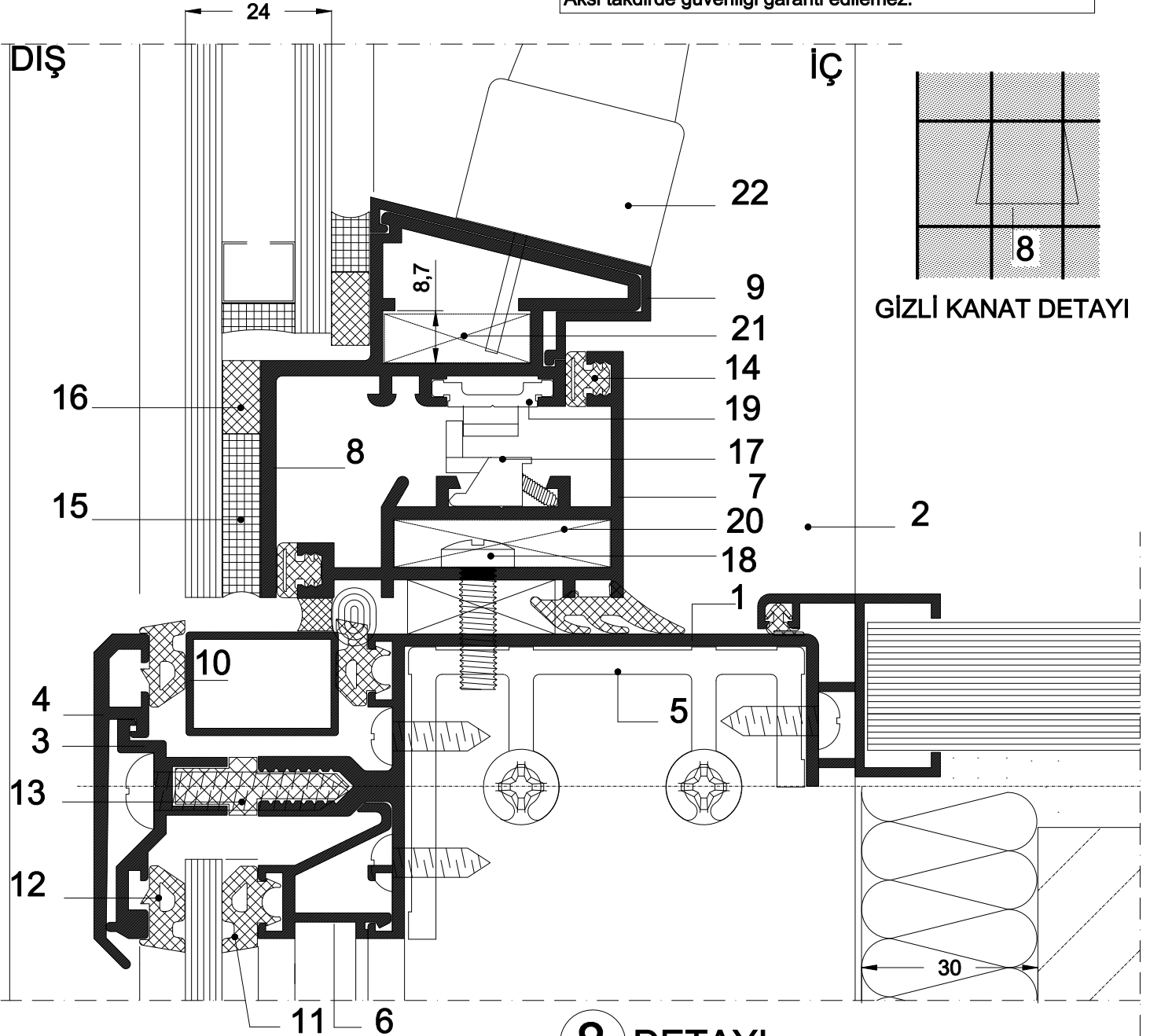
NOT: 16 ve 17 özel ortamda, test edilerek uygulanmalıdır.
 Aksi takdirde güvenliği garanti edilemez.



- | | |
|-----------------------------------|---------|
| 1. Düşey Griyaj Profili | 99-1023 |
| 2. Yatay Griyaj Profili | 99-1028 |
| 3. Düşey Griyaj Alt Kapak Profili | 92- 404 |
| 4. Düşey Griyaj Üst Kapak Profili | 89-136 |
| 5. Düşey Griyaj Ek Profili | 90- 262 |
| 6. Yatay Griyaj Üst Kapak Profili | 92- 401 |
| 7. Kasa Profili | 94-644 |
| 8. Kanat Profili | 94-643 |
| 9. Kapak Profili | 94-642 |
| 10. Kutu Profil (25x17x1.2) | 88-047 |
| 11. Fitol HY1 | |
| 12. Fitol HY2 | |

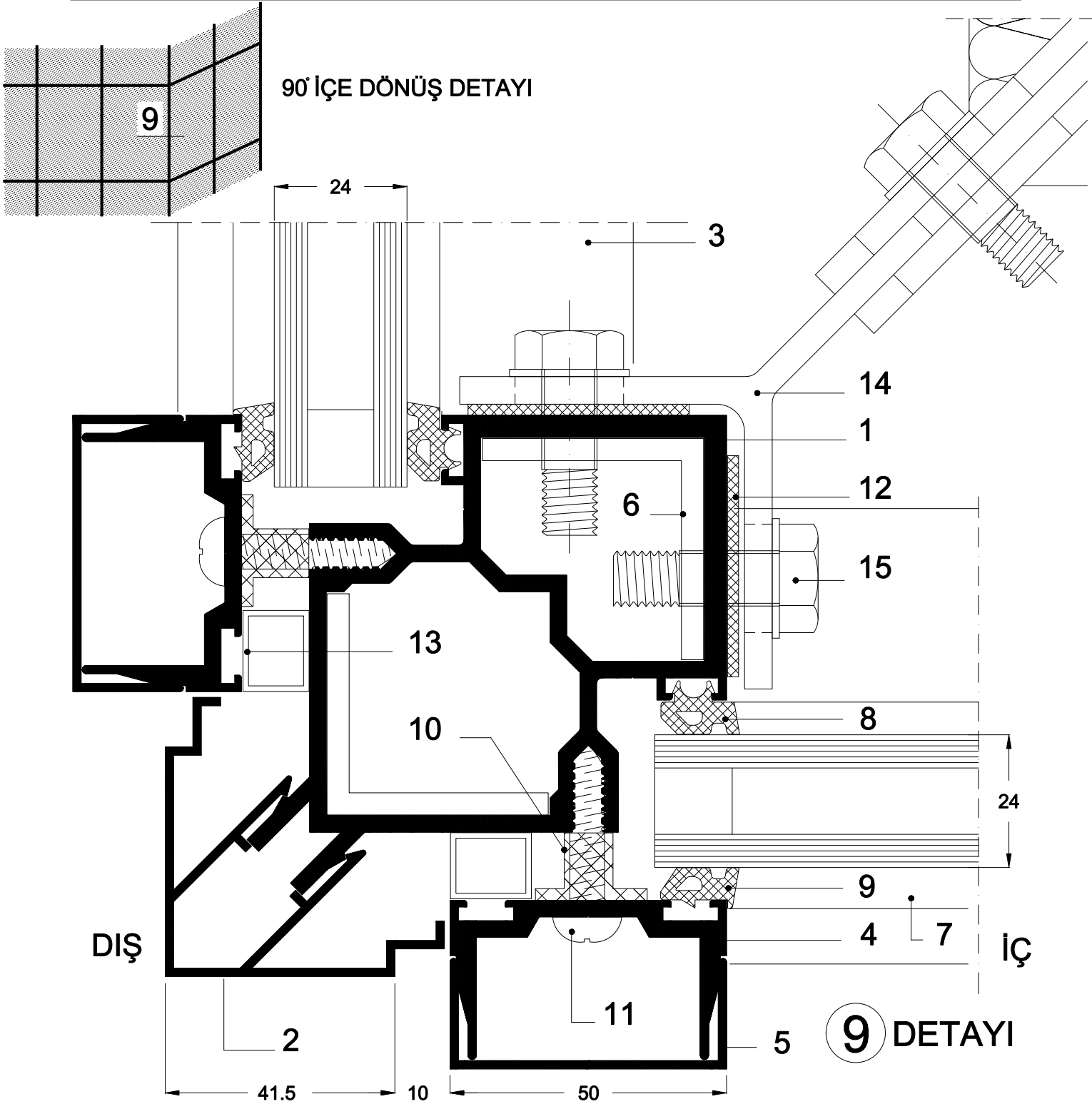
- | |
|------------------------------------|
| 13. Fitol HY19 |
| 14. Fitol SLFT2 |
| 15. Düşey Oklu Plastik Takoz 18 No |
| 16. Norton Bant |
| 17. Silikon |
| 18. Bağlantı Vidası 6.3x32 YSB-A2 |
| 19. Bağlantı Vidası 6x20 YSB-A2 |
| 20. Köşe Takozu 97-922 |
| 21. Köşe Takozu 97-922 |
| 22. Silikon ve Silikon Takozu |
| 23. Makas |

NOT: 15 ve 16 özel ortamda, test edilerek uygulanmalıdır.
 Aksi takdirde güvenliği garanti edilemez.

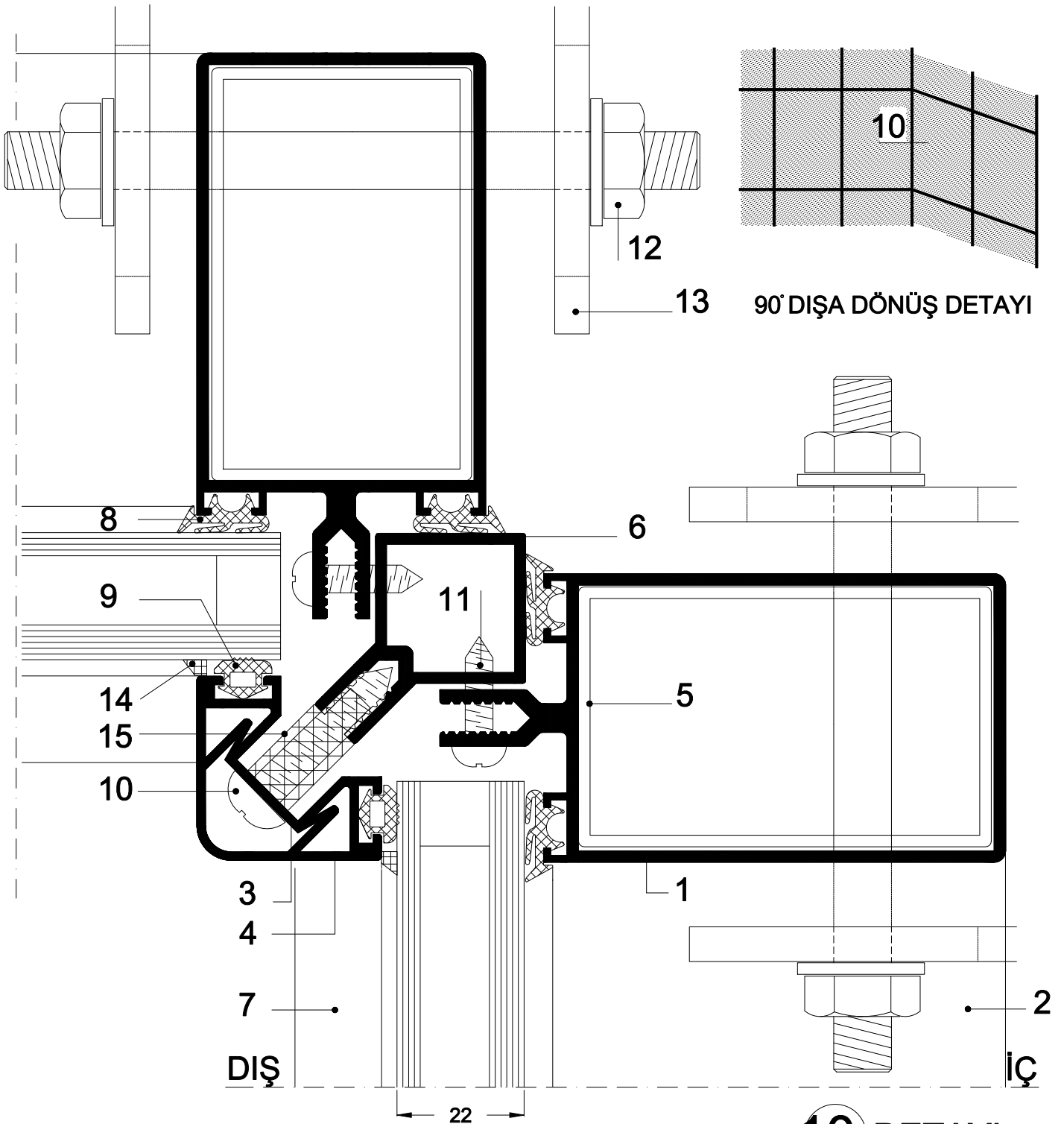


8 DETAYI

1. Yarım Yatay Griyaj Profili	99-1028	12. Fitol HY2	
2. Düşey Griyaj Profili	99-1023	13. Yatay Haç Tipi Plastik 5No	
3. Yatay Griyaj Alt Kapak Profili	92- 402	14. Fitol SLFT2	
4. Yatay Griyaj Üst Kapak Profili	92- 401	15. Silikon	
5. Yatay Profil Bağlantısı	92- 411	16. Norton Bant	
6. Tek Cam Çıtası	93-403	17. Ayarlı Karşılık + İspanyolet pim takımı	
7. Kasa Profili	94-644	18. Bağlantı Vidası 6x20 YSB-A2	
8. Kanat Profili	94-643	19. Tij Profili	88-033
9. Kapak Profili	94-642	20. Köşe Takoza	97-922
10. Kutu Profil (25x17x1.2)	88-047	21. Köşe Takoza	97-922
11. Fitol HY1		22. Uzun Dilli İspanolet Kol	



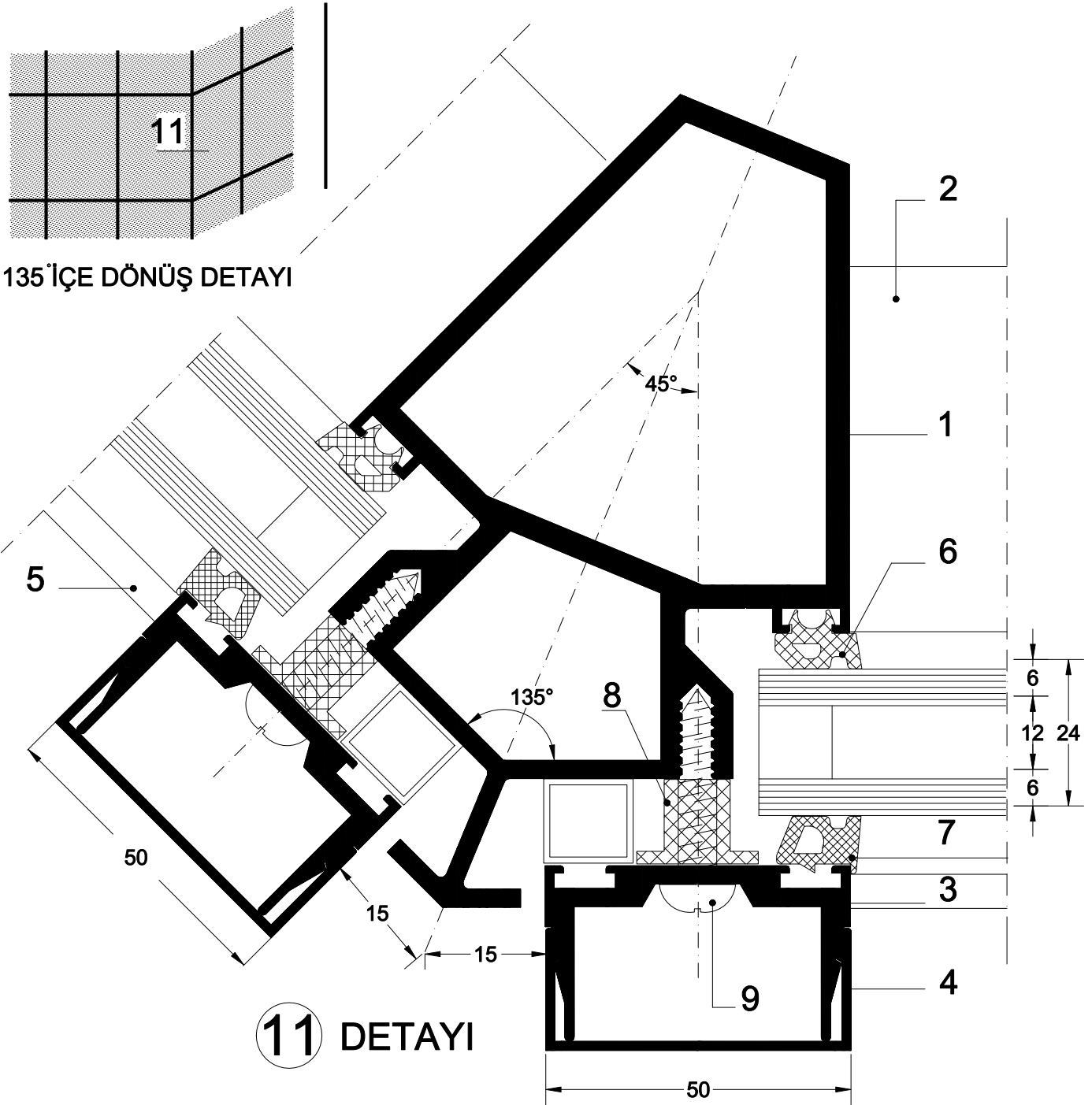
- | | | | |
|---------------------------------------|---------|---|-----|
| 1. 90°Düşey Köşe Dönüş Griyaj Profili | 99-1031 | 8. Fitol | HY1 |
| 2. 90°Köşe Dönüş Kapak Profili | 99-1073 | 9. Fitol | HY2 |
| 3. Yatay Griyaj Profili | 99-1025 | 10. Yatay Oksuz Plastik | |
| 4. Düşey Griyaj Alt Kapak Profili | 92-404 | 11. Bağlantı Vidası Paslanmaz 6.3x30 YSB-A2 | |
| 5. Düşey Griyaj Üst Kapak Profili | 89-136 | 12. Macun Bant 2x40 | |
| 6. 90°Köşe Dönüş Griyaj Ek Profili | 88-090 | 13. Plastik Kutu | |
| 7. Yatay Griyaj Üst Kapak Profili | 92-401 | 14. Çelik Köşe Ankrāj | |
| 8. Fitol | | 15. Civata M10x30 | |
| 9. Fitol | | | |



- | | |
|-----------------------------------|---------|
| 1. Düşey Griyaj Profili | 99-1023 |
| 2. Yatay Griyaj Profili | 99-1023 |
| 3. Düşey Griyaj Alt Kapak Profili | 94-664 |
| 4. Düşey Griyaj Üst Kapak Profili | 94-663 |
| 5. Düşey Griyaj Ek Profili | 90-262 |
| 6. 90 Köşe Dönüş Griyaj Profili | 94-665 |
| 7. Yatay Griyaj Üst Kapak Profili | 89-165 |

- | | |
|---|------|
| 8. Fitol | 2037 |
| 9. Pvc Omega Fitol | |
| 10. Bağlantı Vidası Paslanmaz 6.3x32 YSB-A2 | |
| 11. Bağlantı Vidası Paslanmaz 4.8x19 YSB-A2 | |
| 12. Civata M10x80 | |
| 13. Çelik Ankraj | |
| 14. Silikon | |
| 15. Plastik takoz | |

10 DETAYI



- | | | |
|-----------------------------------|---------|------------------------------|
| 1. 135 Köşe Düşey Griyaj Profili | 99-1030 | 8. Yatay Oksuz Plastik |
| 2. Yatay Griyaj Profili | 99-1024 | 9. Bağlantı Vidası 6.3x32 A2 |
| 3. Düşey Griyaj Alt Kapak Profili | 92- 404 | |
| 4. Düşey Griyaj Üst Kapak Profili | 89-136 | |
| 5. Yatay Griyaj Üst Kapak Profili | 92- 401 | |
| 6. Fitol HY1 | | |
| 7. Fitol HY7 | | |