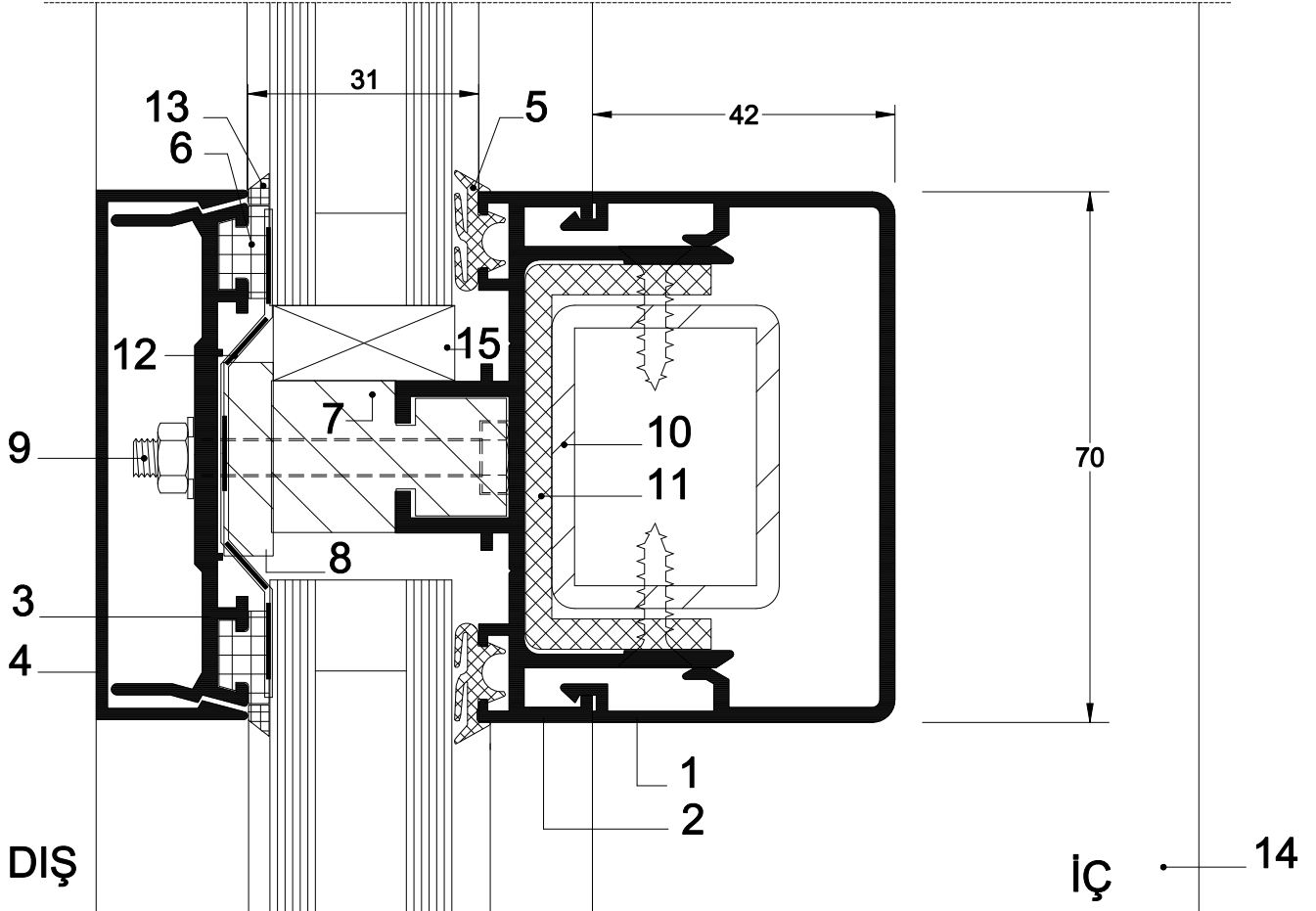
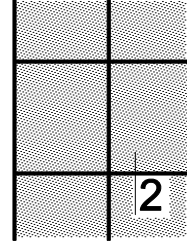


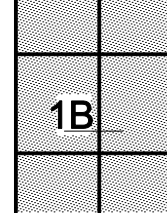
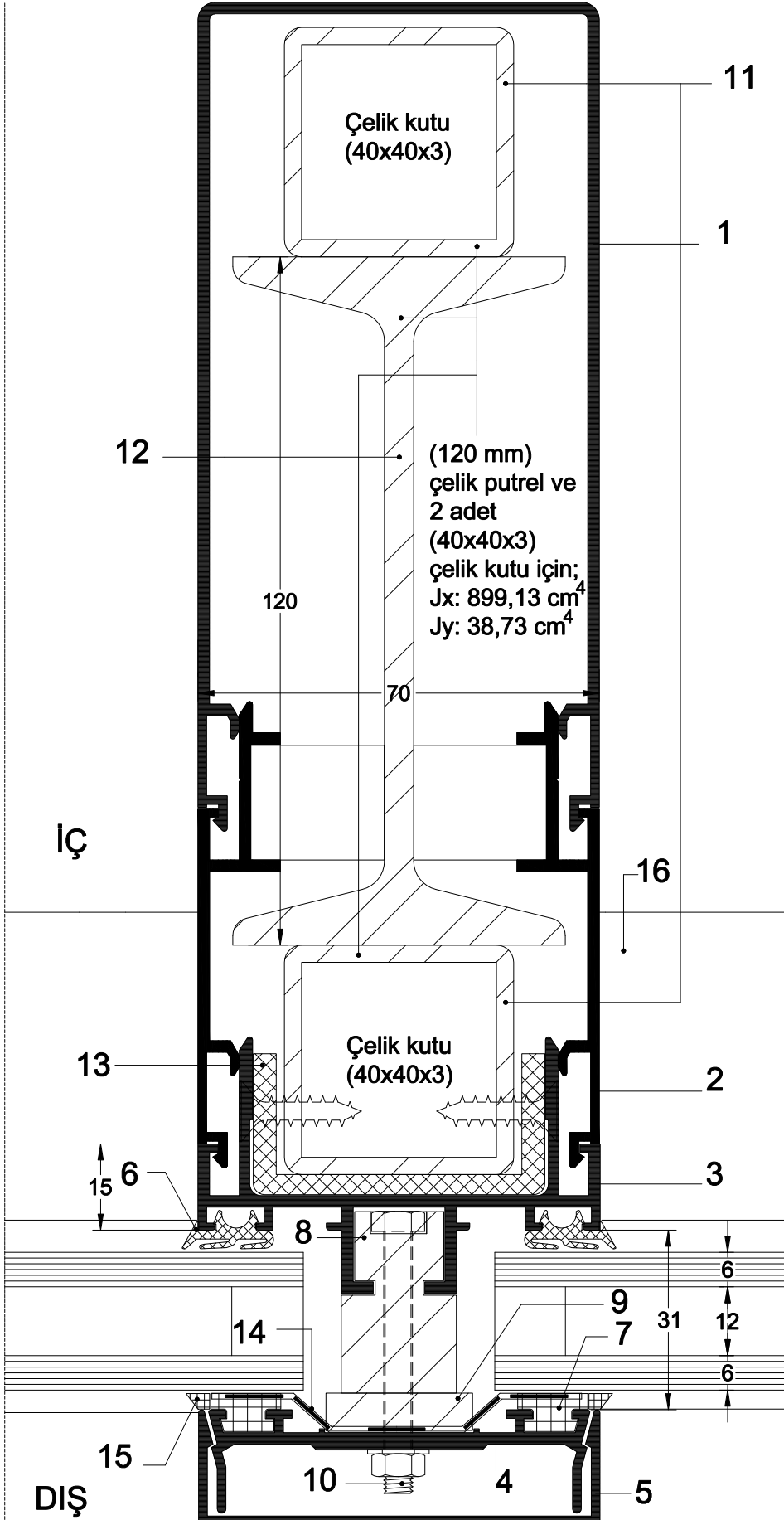
1 DETAYI

- | | | |
|--------------------------|---------|---|
| 1. İç Kapak Profili | 99-1208 | 8. Plastik Lama (7 mm) |
| 2. İç Kapak Alt Profili | 93-566 | 9. Vida (M6x45-A2) |
| 3. Alt Kapak Profili | 90-221 | 10. Çelik Kutu 40x80x3 (Jx: 54.88 cm ⁴ , Jy: 18.25 cm ⁴) |
| 4. Üst Kapak Profili | 91-369 | 11. Sert U Plastik |
| 5. Fitol | 2037 | 12. Yalıtım Bandı |
| 6. PVC Omega Fitol | | 13. Macun Bant |
| 7. Plastik Takoz (19 mm) | | 14. Silikon |
| | | 15. Yatay İç Kapak Profili 93-567 |



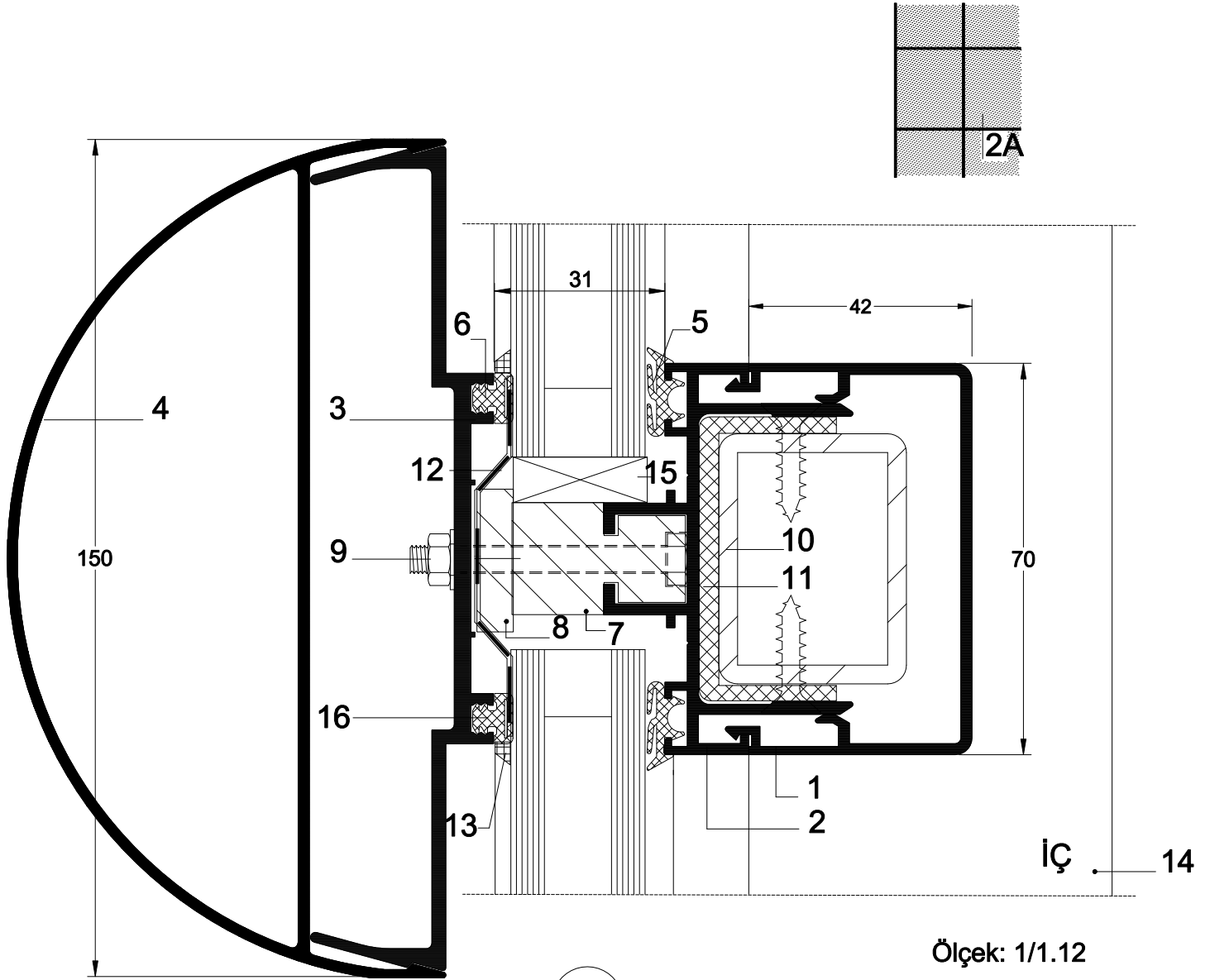
2 DETAYI

- | | | |
|--------------------------|--------|---|
| 1. İç Kapak Profili | 93-567 | 8. Plastik Lama (7 mm) |
| 2. İç Kapak Alt Profili | 93-566 | 9. Vida M6x45-A2 |
| 3. Alt Kapak Profili | 90-221 | 10. Çelik Kutu 40x30x3 (Jx: 4.92 cm ⁴ , Jy: 7.85 cm ⁴) |
| 4. Üst Kapak Profili | 91-369 | 11. Sert U Plastik |
| 5. Fital | 2037 | 12. Yalıtım Bandı |
| 6. PVC Omega Fital | | 13. Silikon |
| 7. Plastik Takoz (19 mm) | | 14. Düşey İç Kapak Profili 99-1208 |
| | | 15. Isı Cam Takozu |



Ölçek: 1/1.12

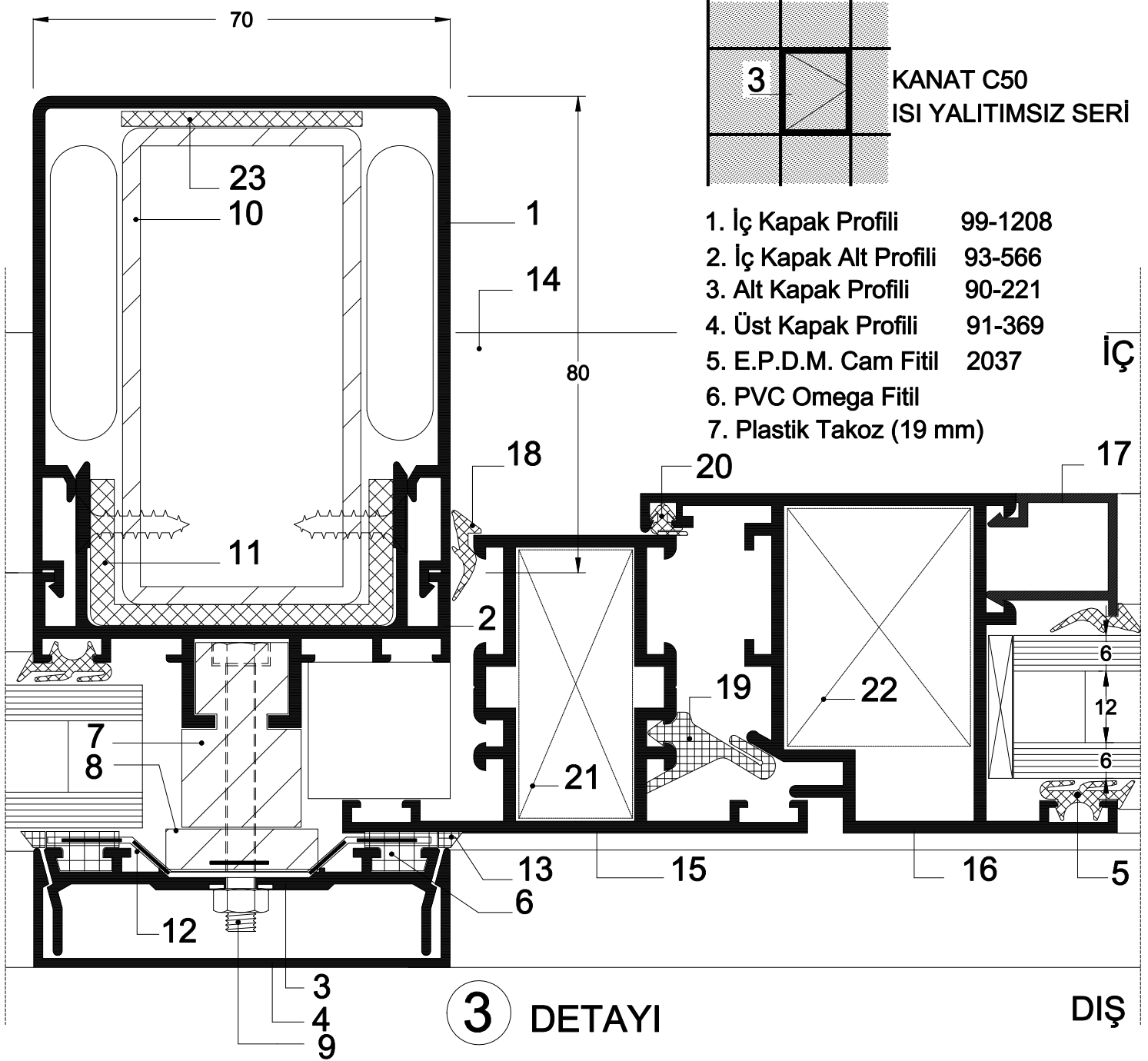
- | | |
|-------------------------------|---------|
| 1. İç Kapak Profili | 99-1206 |
| 2. Adaptör Profili | 03-1975 |
| 3. İç Kapak Alt Profili | 93-566 |
| 4. Alt Kapak Profili | 90-221 |
| 5. Üst Kapak Profili | 91-369 |
| 6. Fitol | 2037 |
| 7. PVC Omega Fitol | |
| 8. Plastik Takoz (19 mm) | |
| 9. Plastik Lama (7 mm) | |
| 10. Vida M6x45-A2 | |
| 11. Çelik Kutu 40x40x3 | |
| 12. [120 mm'lik Çelik Putrel | |
| 13. Sert U Plastik | |
| 14. Macun Bant | |
| 15. Silikon | |
| 16. Yatay İç Kapak Profili | 93-567 |



Ölçek: 1/1.12

2A DETAYI

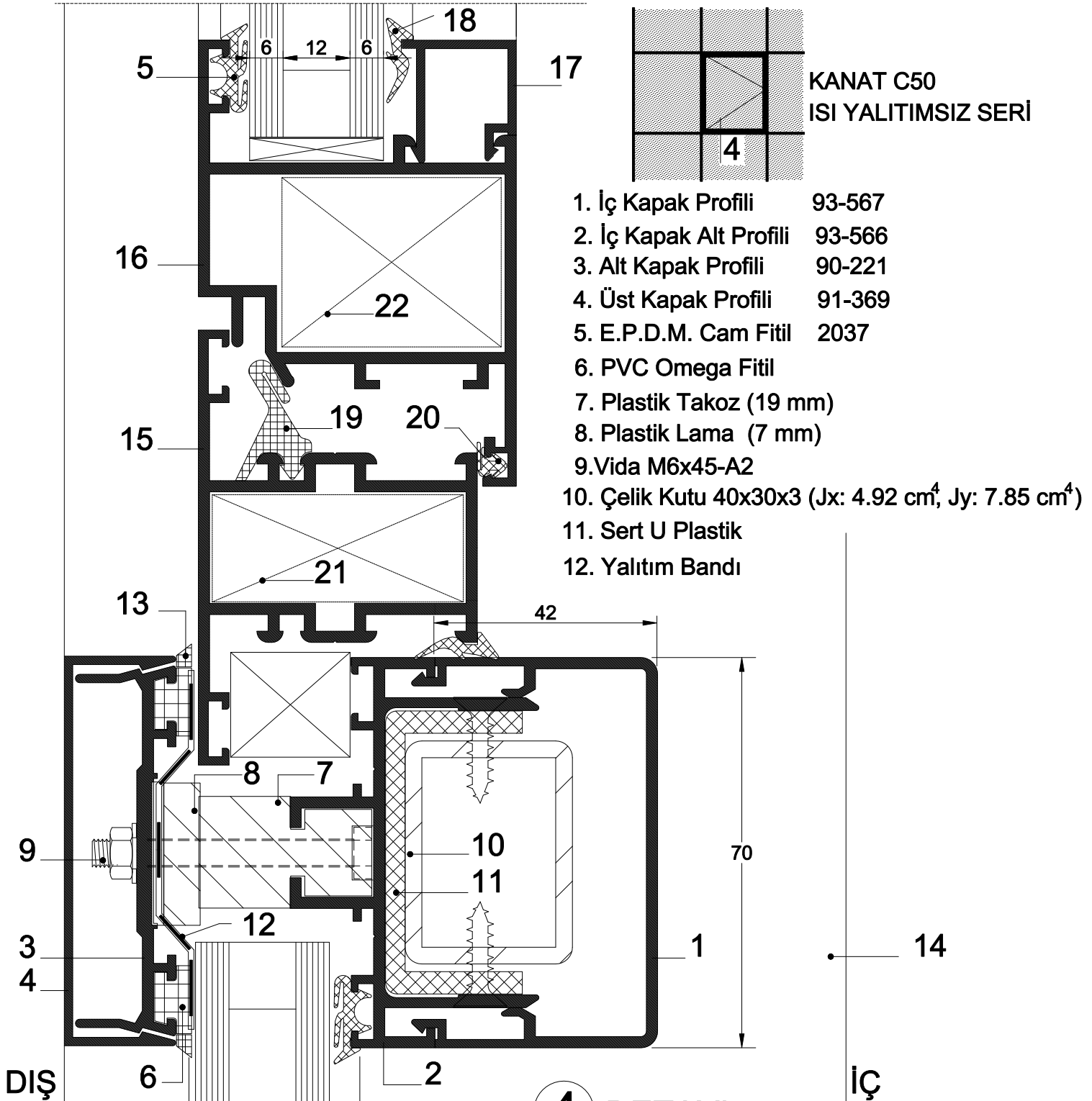
- | | | |
|------------------------------------|---------|---|
| 1. İç Kapak Profili | 93-567 | 9.Vida M6x45-A2 |
| 2. İç Kapak Alt Profili | 93-566 | 10. Çelik Kutu 40x30x3 (Jx: 4.92 cm ⁴ , Jy: 7.85 cm ⁴) |
| 3. 150'lik Oval Kapak Altı Profili | 90-221 | 11. Sert U Plastik |
| 4. Oval Kapak Profili | 03-1976 | 12. Yalıtım Bandı |
| 5. Fitol | 2037 | 13. Silikon |
| 6. PVC Omega Fitol | | 14. Düşey İç Kapak Profili 99-1208 |
| 7. Plastik Takoz (19 mm) | | 15. Isı Cam Takozu |
| 8. Plastik Lama (7 mm) | | 16. SL-FT2 Fitol |



- | | |
|--------------------------|---------|
| 1. İç Kapak Profili | 99-1208 |
| 2. İç Kapak Alt Profili | 93-566 |
| 3. Alt Kapak Profili | 90-221 |
| 4. Üst Kapak Profili | 91-369 |
| 5. E.P.D.M. Cam Fitol | 2037 |
| 6. PVC Omega Fitol | |
| 7. Plastik Takoz (19 mm) | |

3 DETAYI

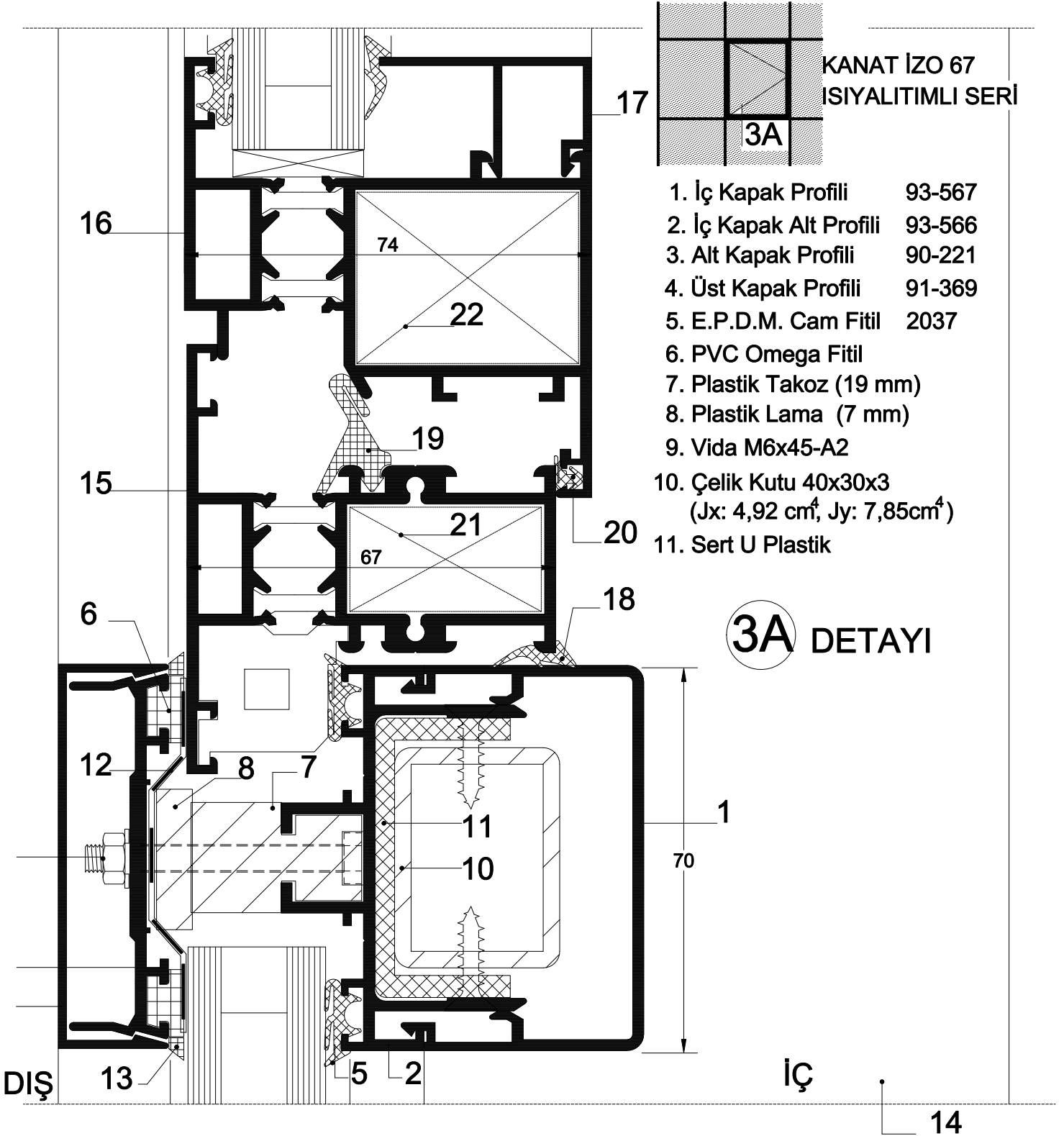
- | | | |
|---|------------------------------|-------------------|
| 8. Plastik Lama (7 mm) | 15. Kasa Profili | 99-1036 |
| 9. Vida M6x45-A2 | 16. Kanat Profili | 99-1039 |
| 10. Çelik Kutu 40x80x3 (Jx: 54.88 cm ⁴ , Jy: 18.25 cm ⁴) | 17. Cam Çıtası Profili | 88-010 |
| 11. Sert U Plastik | 18. E.P.D.M. Cam Fitol | 2009-A |
| 12. Yalıtım Bandı | 19. Kasa Takoz Fitol | 2197 |
| 13. Silikon | 20. Kanat Kulak Lastik Fitol | 2036 |
| 14. Yatay İç Kapak Profili 93-567 | 21. Kasa Köşe Takozu | 93-517 (45.5 mm) |
| | 22. Kanat Köşe Takozu | 99-1054 (40.5 mm) |
| | 23. Macun Bant | |



- | | |
|---|--------|
| 1. İç Kapak Profili | 93-567 |
| 2. İç Kapak Alt Profili | 93-566 |
| 3. Alt Kapak Profili | 90-221 |
| 4. Üst Kapak Profili | 91-369 |
| 5. E.P.D.M. Cam Fitol | 2037 |
| 6. PVC Omega Fitol | |
| 7. Plastik Takoz (19 mm) | |
| 8. Plastik Lama (7 mm) | |
| 9. Vida M6x45-A2 | |
| 10. Çelik Kutu 40x30x3 (Jx: 4.92 cm ⁴ , Jy: 7.85 cm ⁴) | |
| 11. Sert U Plastik | |
| 12. Yalıtım Bandı | |

4 DETAYI

- | | | | |
|----------------------------|---------|------------------------------|-------------------|
| 13. Silikon | | 20. Kanat Kulak Lastik Fitol | 2036 |
| 14. Yatay İç Kapak Profili | 99-1208 | 21. Kasa Köşe Takozu | 93-517 (45.5 mm) |
| 15. Kasa Profili | 99-1036 | 22. Kanat Köşe Takozu | 99-1054 (40.5 mm) |
| 16. Kanat Profili | 99-1039 | | |
| 17. Cam Çıtası Profili | 88-010 | | |
| 18. E.P.D.M. Cam Fitol | 2009-A | | |
| 19. Kasa Takoz Fitol | 2197 | | |



- | | |
|---|--------|
| 1. İç Kapak Profili | 93-567 |
| 2. İç Kapak Alt Profili | 93-566 |
| 3. Alt Kapak Profili | 90-221 |
| 4. Üst Kapak Profili | 91-369 |
| 5. E.P.D.M. Cam Fitol | 2037 |
| 6. PVC Omega Fitol | |
| 7. Plastik Takoz (19 mm) | |
| 8. Plastik Lama (7 mm) | |
| 9. Vida M6x45-A2 | |
| 10. Çelik Kutu 40x30x3
(Jx: 4,92 cm ² , Jy: 7,85cm ⁴) | |
| 11. Sert U Plastik | |

- | | | |
|-------------------------------|---------|-------------------|
| 12. Yalıtım Bandı | | 2009-A |
| 13. Silikon | | 2197 |
| 14. Yatay İç Kapak Profili | 99-1206 | 2036 |
| 15. Kasa Profili | 99-1046 | 93-517 (35.8 mm) |
| 16. Kanat Profili | 99-1048 | 99-1054 (40.8 mm) |
| 17. Cam Çıtası Profili | 88-006 | |
| 18. E.P.D.M. Cam Fitolü | | |
| 19. Kasa Takoz Fitolü | | |
| 20. Kanat Kulak Lastik Fitolü | | |
| 21. Kasa Köşe Takozu | | |
| 22. Kanat Köşe Takozu | | |

