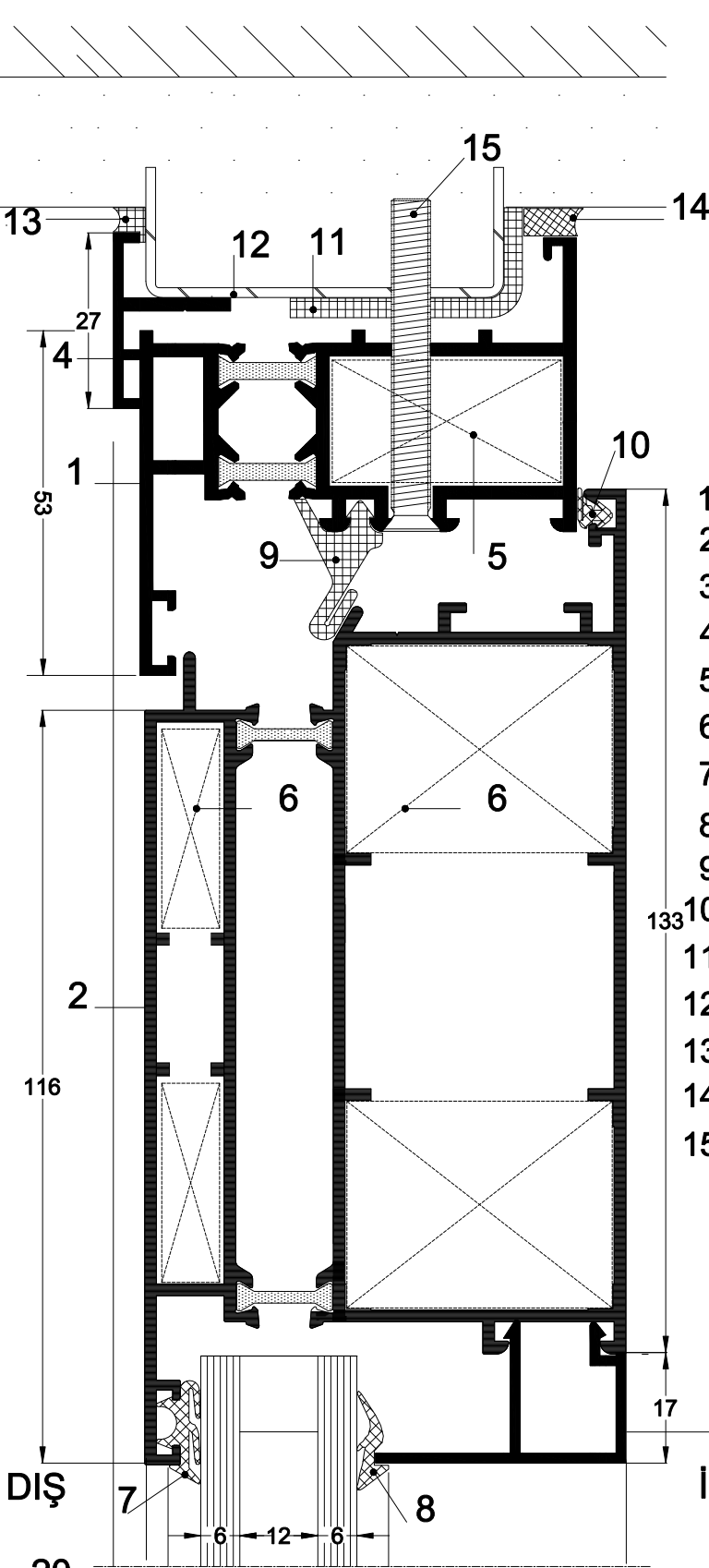


IZO 67

ÇUHADAROĞLU
metal SANAYİ VE PAZARLAMA A.Ş.

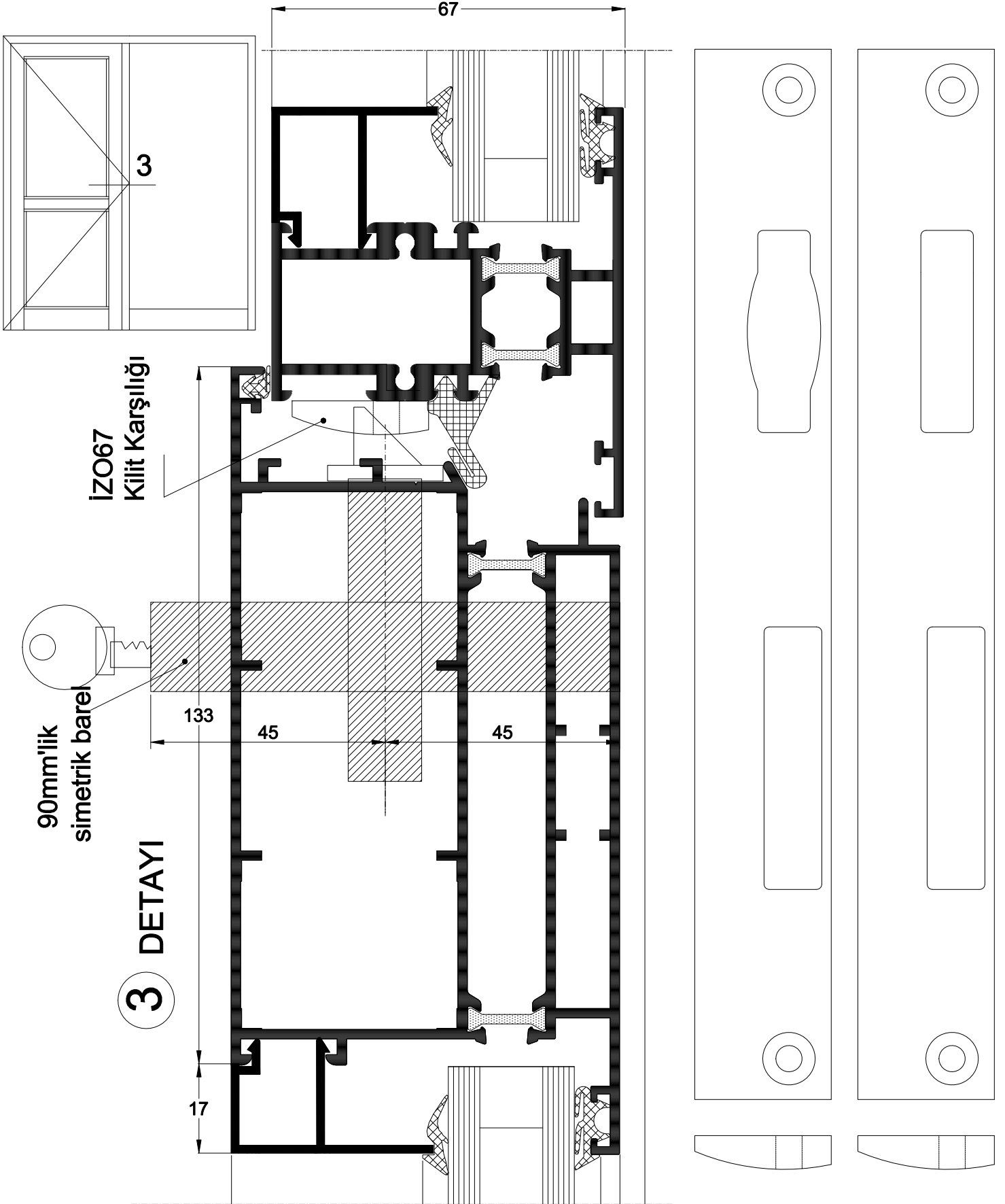


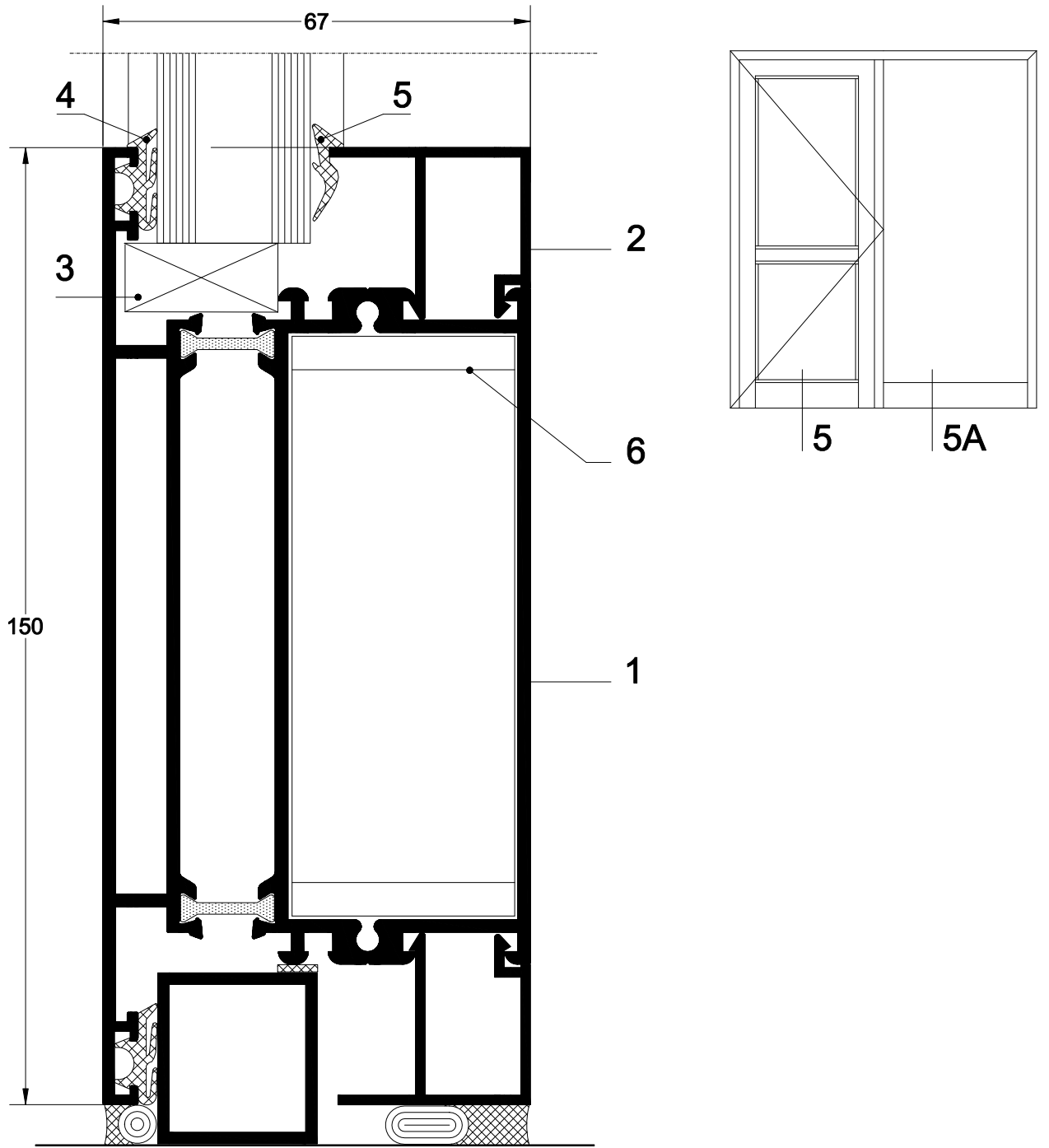
- | | |
|---------------------------------------------|---------------|
| 1. Kasa Profili | 99-1044 |
| 2. Kanat Profili | 99-1162 |
| 3. Cam Çıtası Profili | 88-006 |
| 4. Kasa T' si | 98-967 |
| 5. Kasa Köşe Takozu | 93-517 |
| 6. Kanat Köşe Takozu | 99-1054 |
| 7. Dış Cam Fitili | 2037 |
| 8. İç Cam Fitili | 2009A |
| 9. Kasa Takoz Fitili | 2197 |
| 10. Kanat Kulak Lastik Fitili | 2036 |
| 11. Macun Bant (ST-7-200) | 2x40mm. |
| 12. Körkasa | |
| 13. Silikon | |
| 14. 602 Çekomastik (Beyaz-Kahverengi-Siyah) | |
| 15. Bağlantı Vidası | 6.3x50 YHB-A2 |

2 DETAYI

20
Rev. No : 00

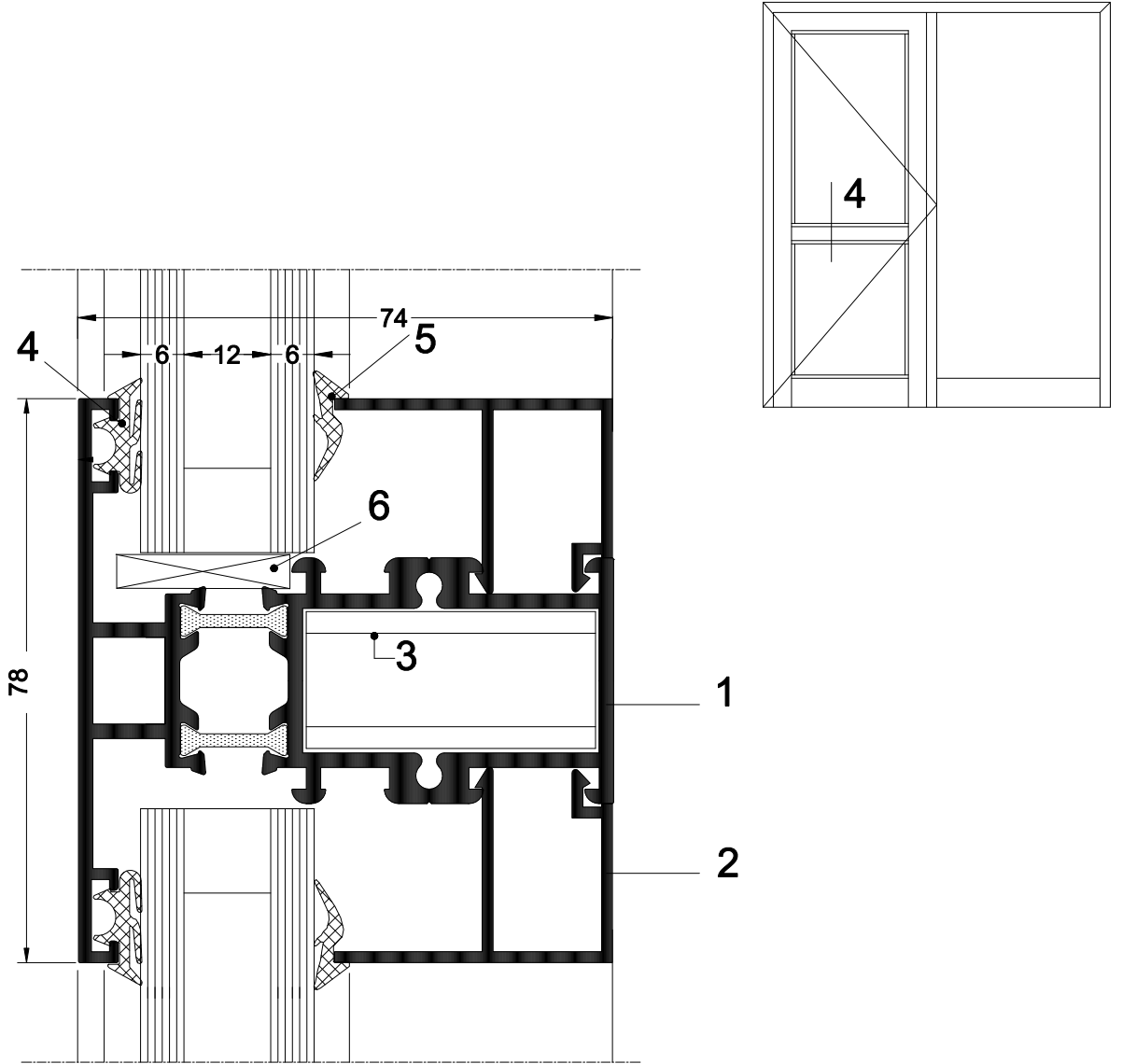
26-07-2003





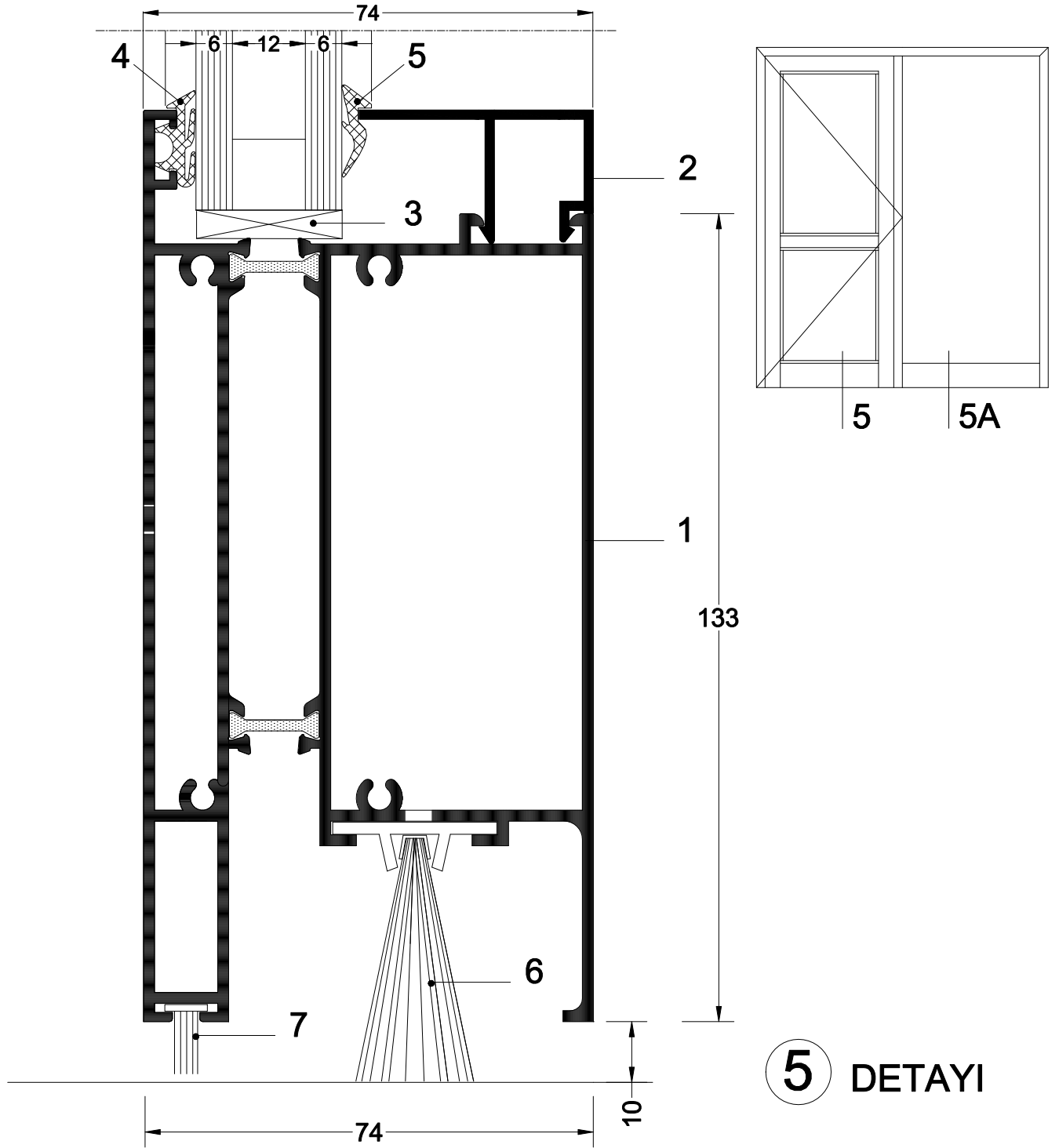
- | | |
|----------------------------|---------|
| 1. Sabit İçin Etek Profili | 02-1723 |
| 2. Cam Çıtası Profili | 88-008 |
| 3. Isı Cam Takoğu | YSP-05 |
| 4. Dış Cam Fiteli | 2037 |
| 5. İç Cam Fiteli | 2009A |
| 6. Çektirme Profili | 94-630 |

5A DETAYI



4 DETAYI

1. Kayıt Profili	99-1050
2. Cam Çıtası Profili	88-008
3. U Bağlantı	88-031
4. Dış Cam Fiteli	2037
5. İç Cam Fiteli	2009A
6. Cam Takoğu	YSP-05



5 DETAYI

- | | |
|-------------------------------|------------|
| 1. Etek Profili | 99-1164 |
| 2. Cam Çıtası Profili | 88-006 |
| 3. Isı Cam Takoğu | YSP-05 |
| 4. Dış Cam Fitili | 2037 |
| 5. İç Cam Fitili | 2009A |
| 6. "U" Tipi Kapı Altı Fırçası | |
| 7. Fırça Fitili | 6.7-550 WF |