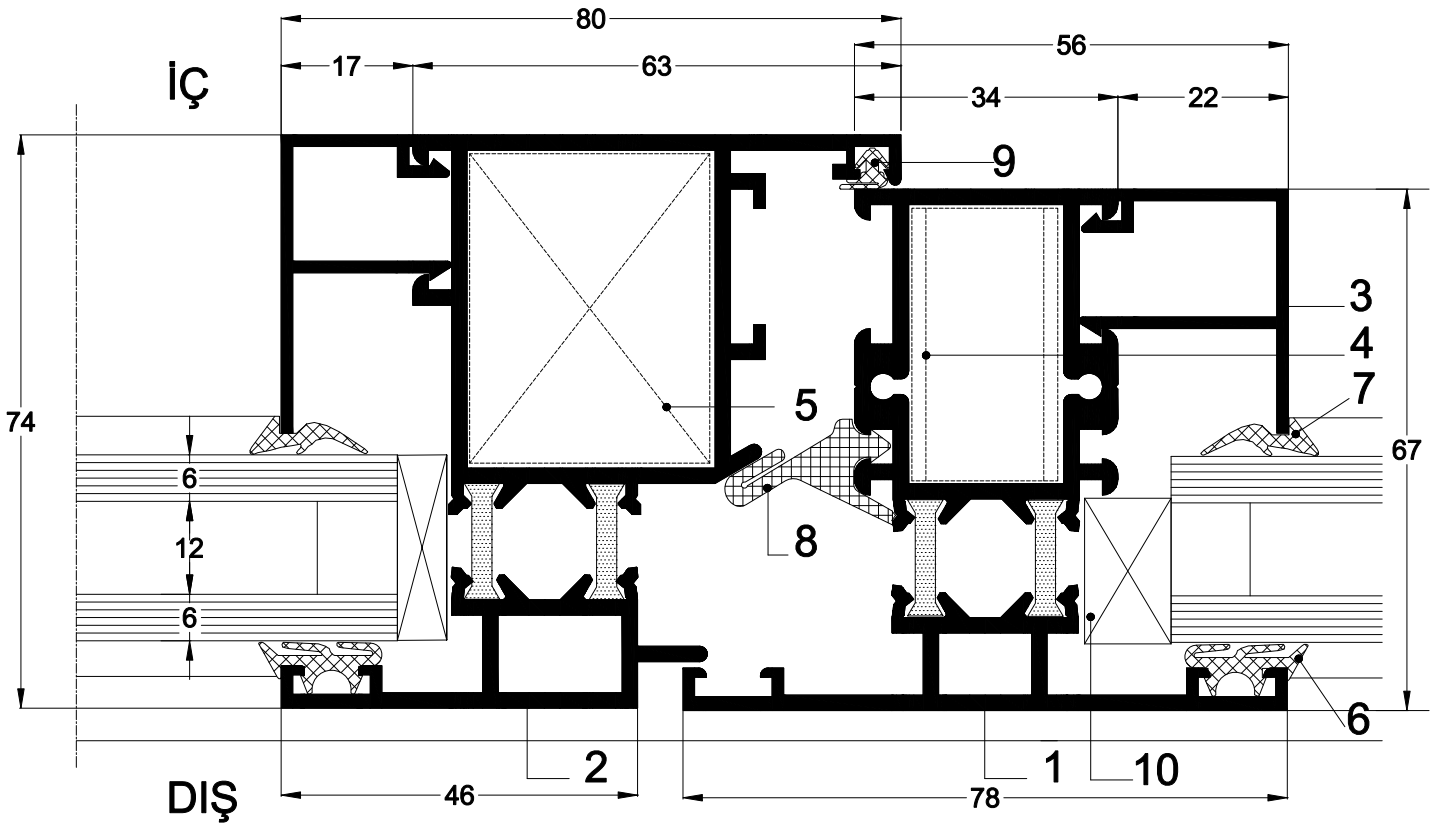
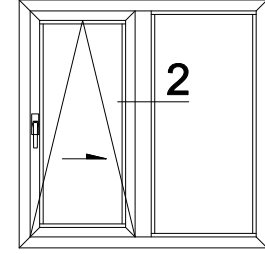


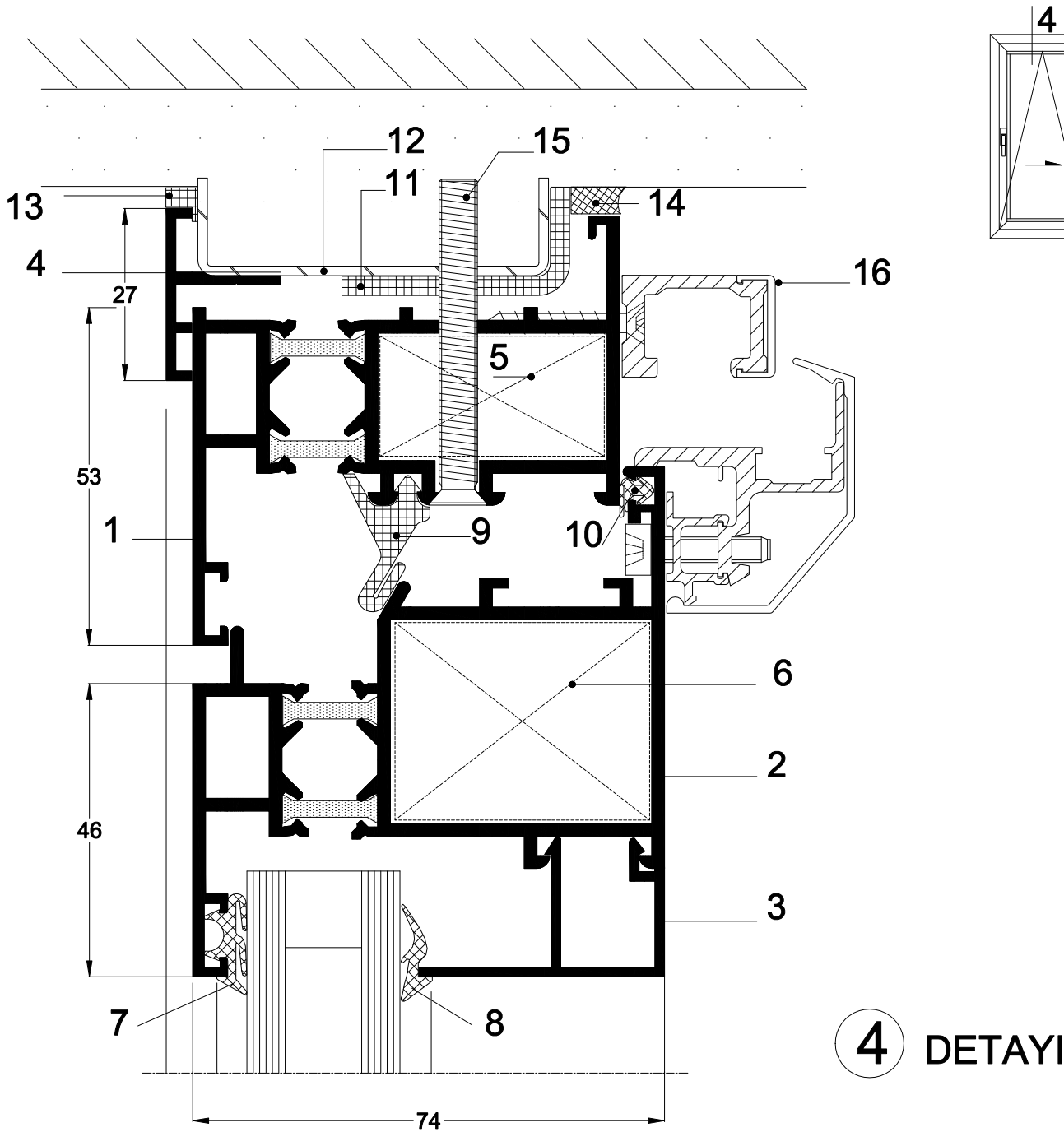
1 DETAYI

1. Kasa Profili	99-1044	11. İspanyolet Kol	1314-1264 veya 1316-1268
2. Kanat Profili	99-1048	12. Macun Bant (ST-7-200)	2x40mm.
3. Cam Çıtası Profili	88-006	13. Isı Cam Takozu	YSP-05
4. Kasa T' si	98-967	14. Körkasa	
5. Kasa Köşe Takozu	93-517	15. Silikon	
6. Kanat Köşe Takozu	99-1054	16. 602 Çekomastik (Beyaz-Kahverengi-Siyah)	
7. Dış Cam Fiteli	2037	17. Bağlantı Vidası	6.3x50 YHB-A2
8. İç Cam Fiteli	2009A	18. Ayarlı Karşılık + ispanyolet pim takımı	
9. Kasa Takoz Fiteli	2197	19. Tij Profili	88-033
10. Kanat Kulak Lastik Fiteli	2036		



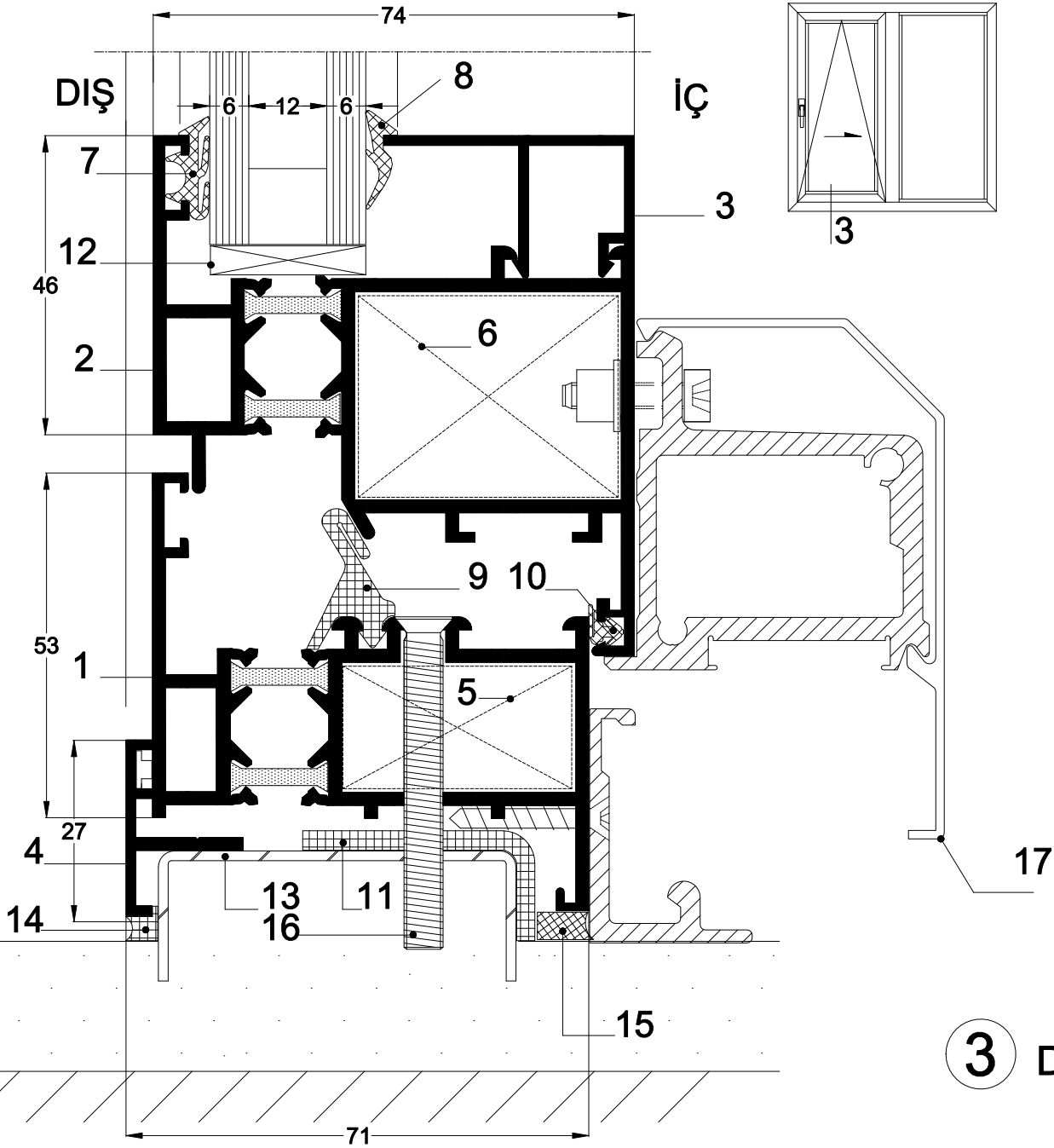
2 DETAYI

1. Kayıt Profili	99-1046.	Kasa Takoz Fiteli	2197
2. Kanat Profili	99-1049.	Kanat Kulak Lastik Fiteli	2036
3. Cam Çıtası Profili	88-0080.	Isı Cam Takozu	YSP-05
4. Kayıt U Bağlantısı	88-031		
5. Kanat Köşe Takozu	99-1054		
6. Dış Cam Fiteli	2037		
7. İç Cam Fiteli	2009A		



4 DETAYI

1. Kasa Profili	99-1044	9. Kasa Takoz Fiteli	2197
2. Kanat Profili	99-1048	10. Kanat Kulak Lastik Fiteli	2036
3. Cam Çıtası Profili	88-006	11. Macun Bant (ST-7-200)	2x40mm.
4. Kasa T' si	98-967	12. Körkasa	
5. Kasa Köşe Takozu	93-517	13. Silikon	
6. Kanat Köşe Takozu	99-1054	14. 602 Çekomastik (Beyaz-Kahverengi-Siyah)	
7. Dış Cam Fiteli	2037	15. Bağlantı Vidası	6.3x50 YHB-A2
8. İç Cam Fiteli	2009A	16. Siegenia Sürme Mekanizması	



3 DETAYI

1. Kasa Profili	99-1044	9. Kasa Takoz Fitili	2197
2. Kanat Profili	99-1048	10. Kanat Kulak Lastik Fitili	2036
3. Cam Çıtası Profili	88-006	11. Macun Bant (ST-7-200)	2x40mm.
4. Kasa T' si	98-967	12. Isı Cam Takozu	YSP-05 (37-350)
5. Kasa Köşe Takozu	93-517	13. Körkasa	
6. Kanat Köşe Takozu	99-1054	14. Silikon	
7. Dış Cam Fitili	2037	15. 602 Çekomastik (Beyaz-Kahverengi-Siyah)	
8. İç Cam Fitili	2009A	16. Bağlantı Vidası	6.3x50 YHB-A2
		17. Siegenia Sürme Mekanizması	