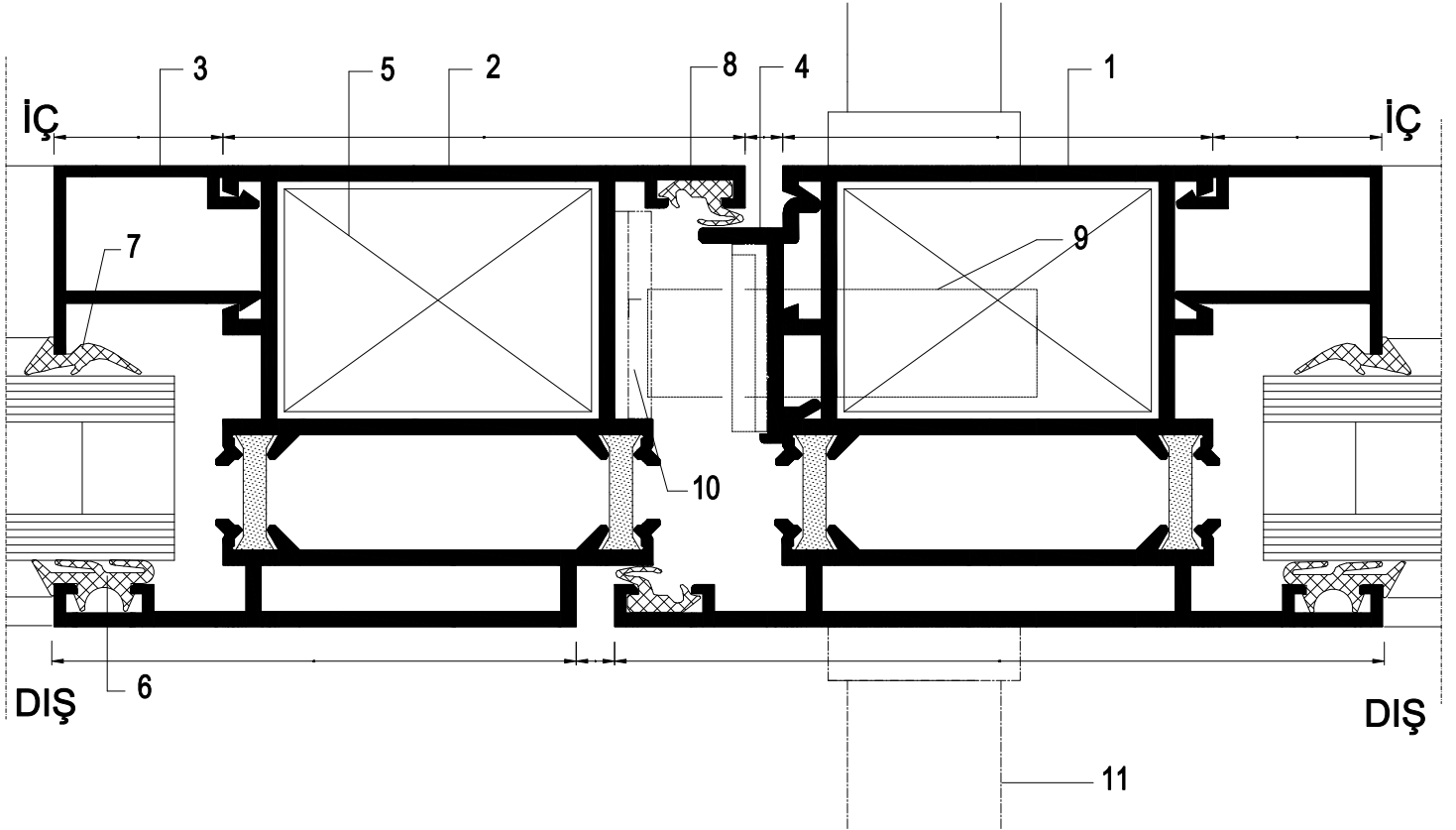
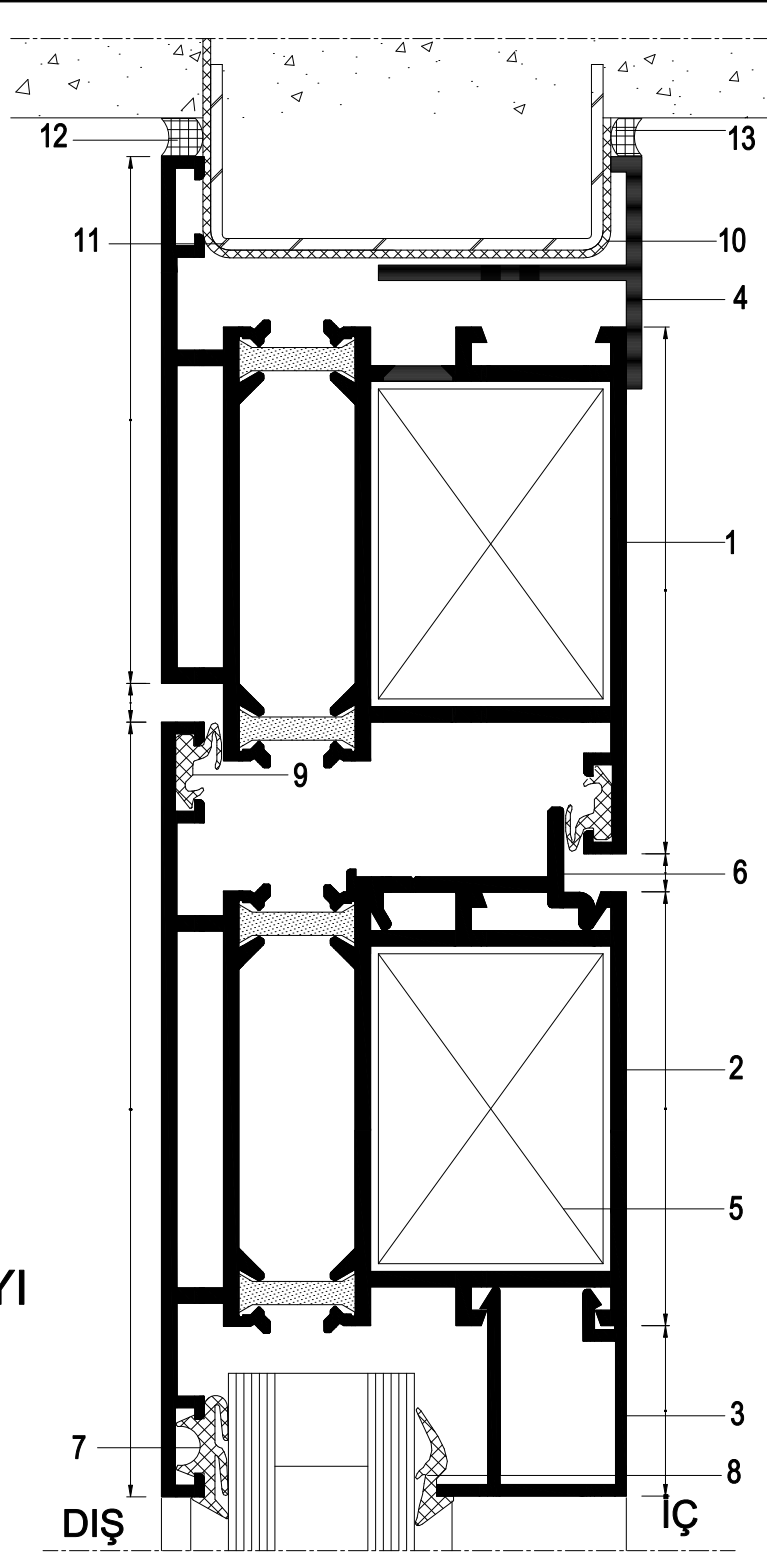


DIŞA AÇILAN KAPI



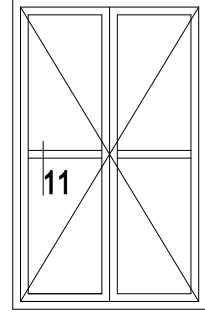
10 DETAYI

1. Kanat Profili	99-1055	7. İç Cam Fiteli	2009-A
2. Kanat Profili	99-1057	8. Kanat Bini Fiteli	2039
3. Cam Çıtası Profili	88-011	9. Kilit	
4. Adaptör Profili	95-690	10. Kilit Karşılığı	
5. Köşe Takoza	01-1635	11. Kol	
6. Dış Cam Fiteli	2037		

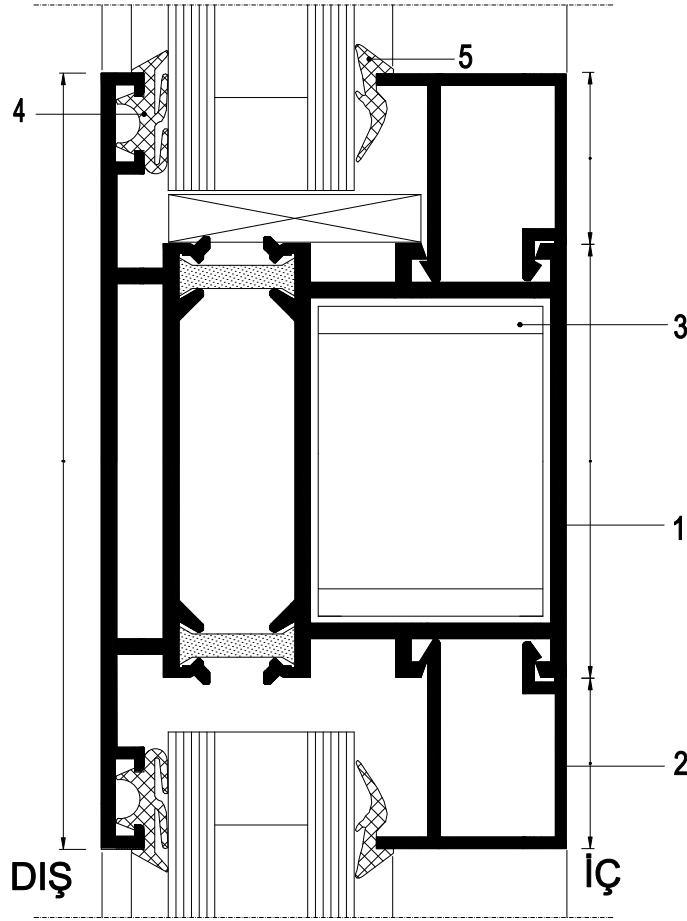


13 DETAYI

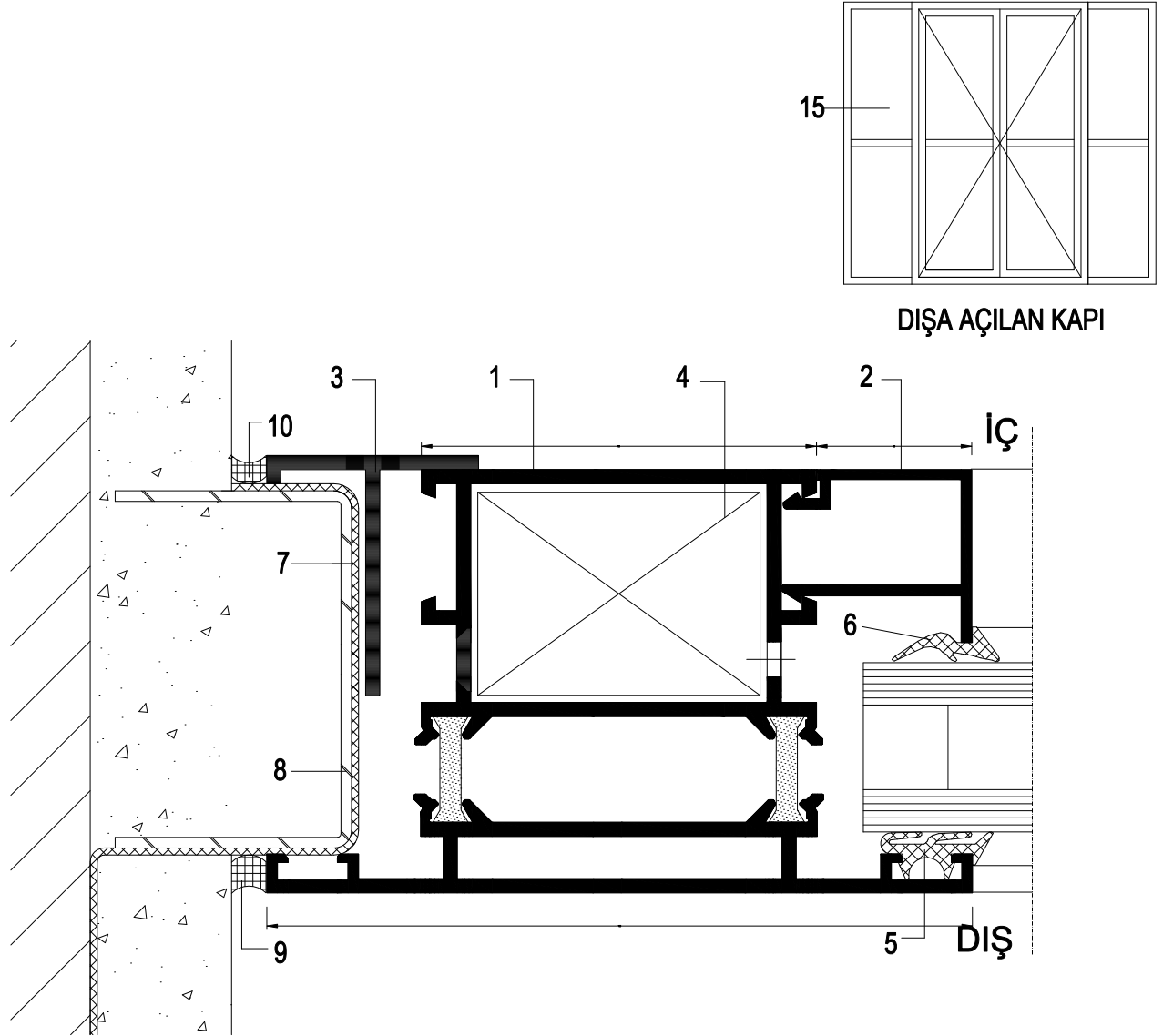
1. Kasa Profili	99-1057	8. İç Cam Fiteli	2009A
2. Kanat Profili	99-1055	9. Kanat Bini Fiteli	2039
3. Cam Çıtası Profili	88-011	10. Yalıtım Bantı	
4. Kasa T' si	92-447	11. Körkasa	
5. Köşe Takozu	01-1635	12. Silikon	
6. Adaptör Profili	95-690	13. 602 Çekomastik (Beyaz-Kahverengi-Siyah)	
7. Dış Cam Fiteli	2037		



DIŞA AÇILAN KAPI

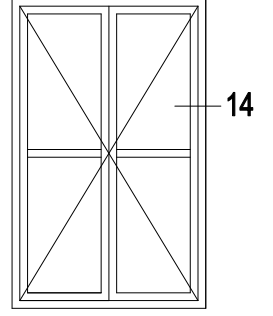
**11** DETAYI

1. Kayıt Profili	99-1055
2. Cam Çıtası Profili	88-011
3. Çektirme Profili	02-1708
4. Dış Cam Fiteli	2037
5. İç Cam Fiteli	2009A

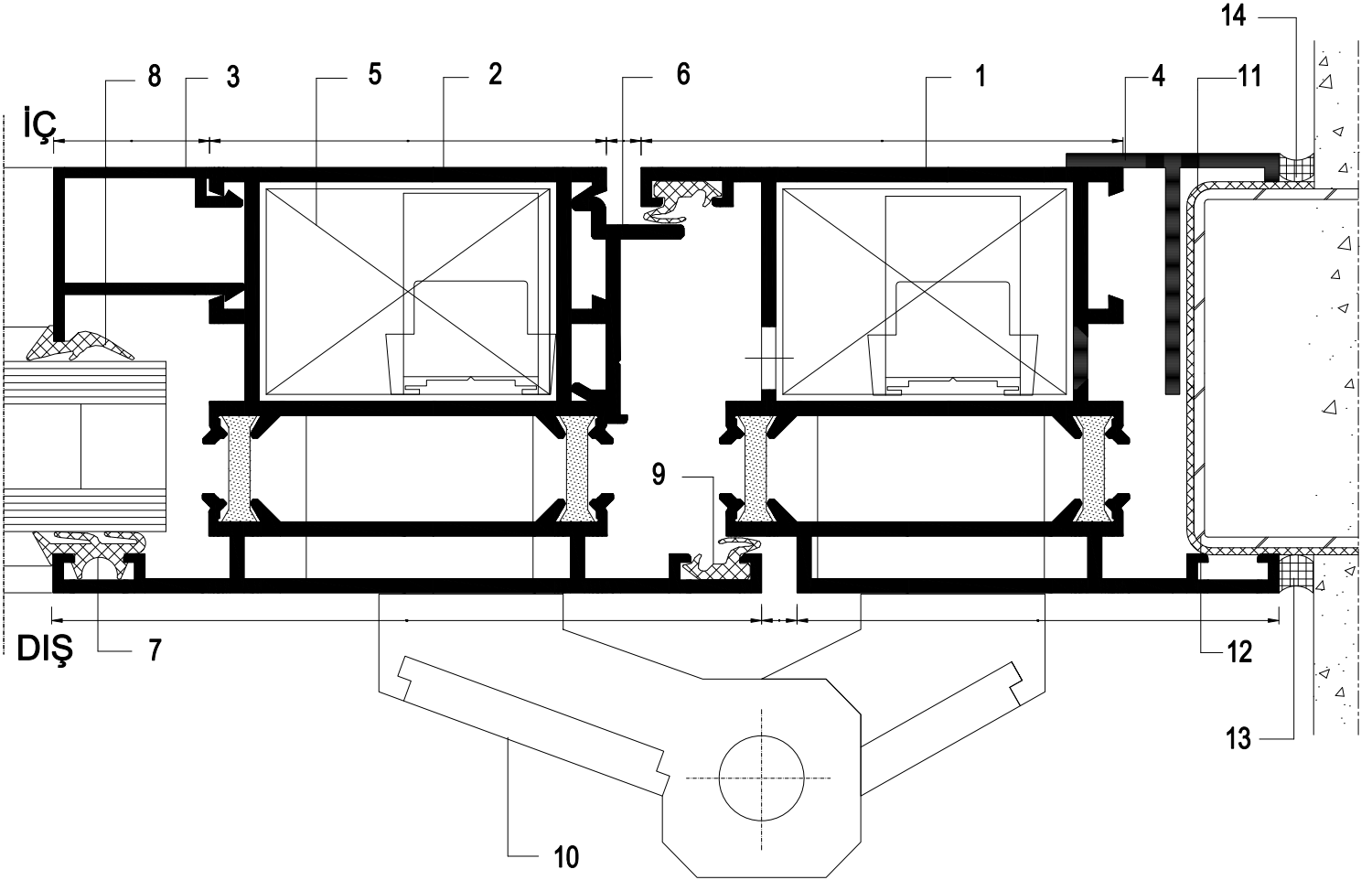


15 DETAYI

1. Kasa Profili	99-1055	7. Yalıtım Bantı
2. Cam Çıtası Profili	88-011	8. Korkasa
3. Kasa T' si	92-447	9. Silikon
4. Köşe Takoğu	01-1635	10. 602 Çekomastik (Beyaz-Kahverengi-Siyah)
5. Dış Cam Fiteli	2037	
6. İç Cam Fiteli	2039-A	

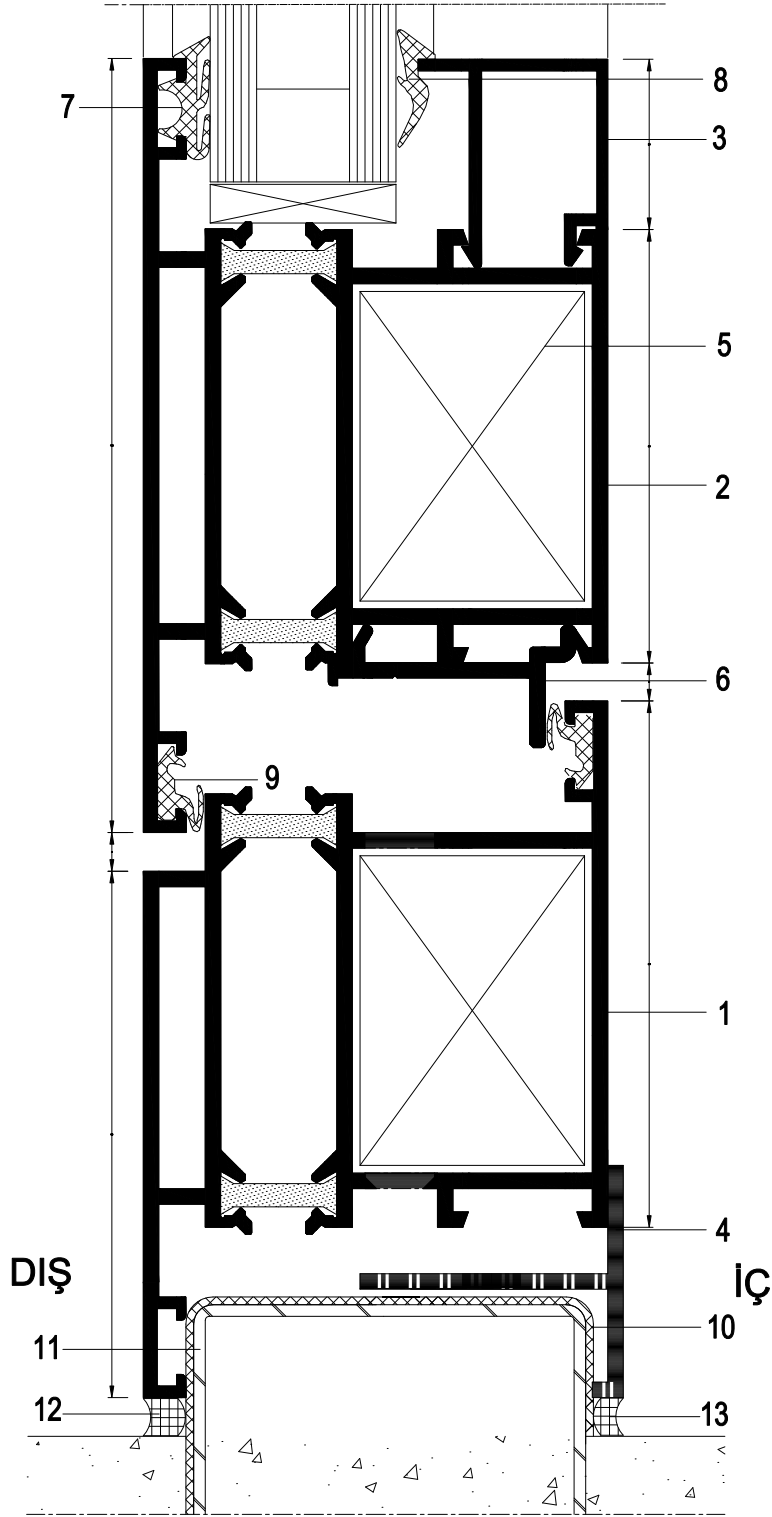


DIŞA AÇILAN KAPI



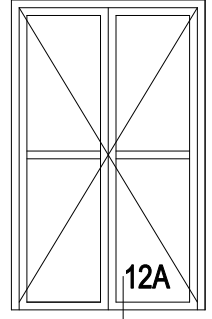
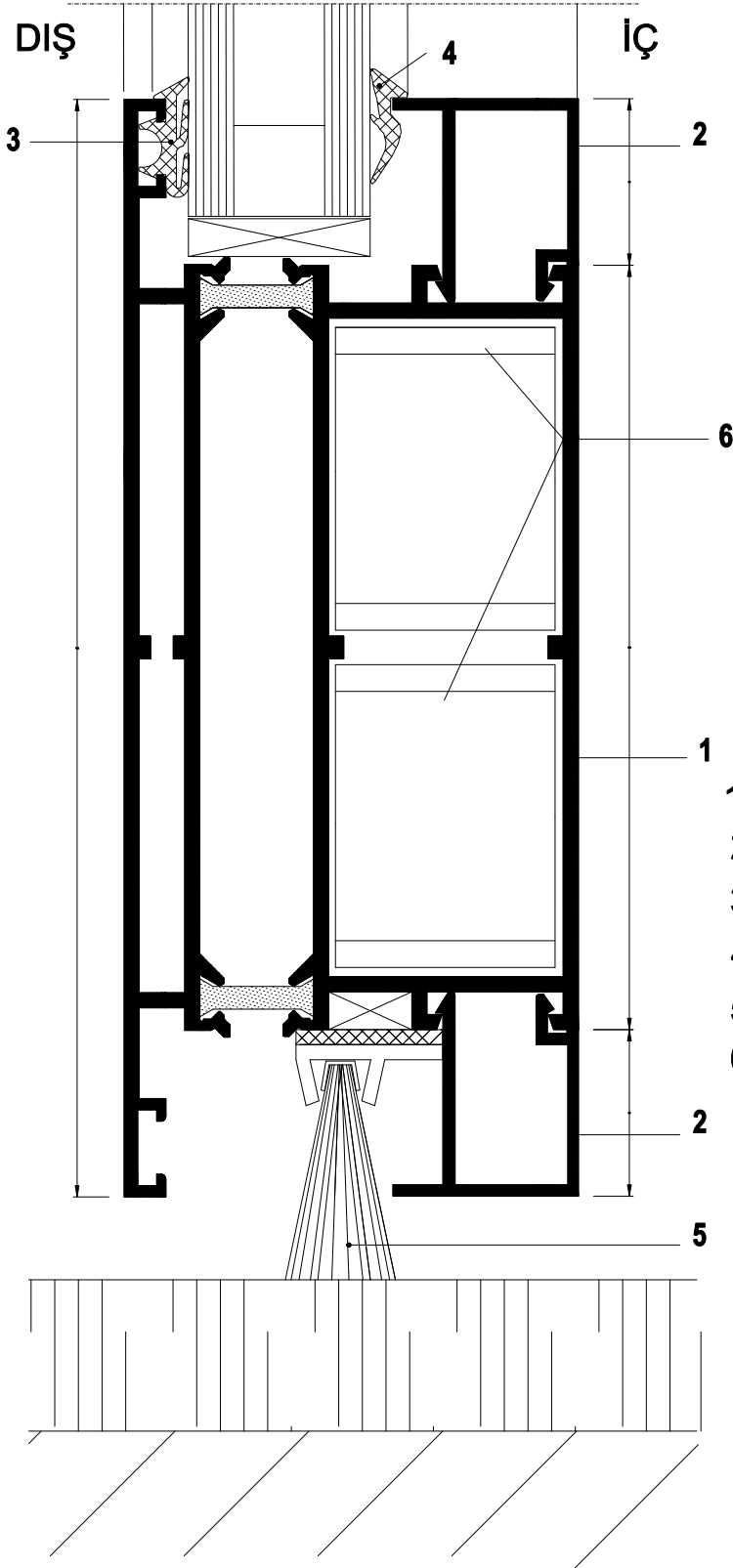
14 DETAYI

1. Kasa Profili	99-1057	8. İç Cam Fiteli	2009A
2. Kanat Profili	99-1055	9. Kanat Bini Fiteli	2039
3. Cam Çıtası Profili	88-011	10. İZOC60 Dışa Açılan Mentеше	
4. Kasa T' si	92-447	11. Yalıtım Bantı	
5. Köşe Takozu	01-1635	12. Körkasa	
6. Adaptör Profili	95-690	13. Silikon	
7. Dış Cam Fiteli	2037	14. 602 Çekomastik (Beyaz-Kahverengi-Siyah)	



12 DETAYI

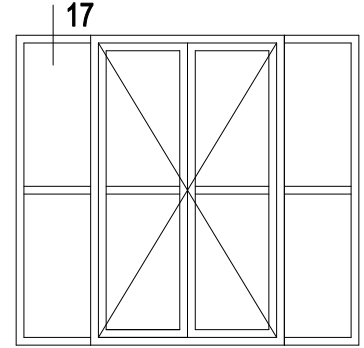
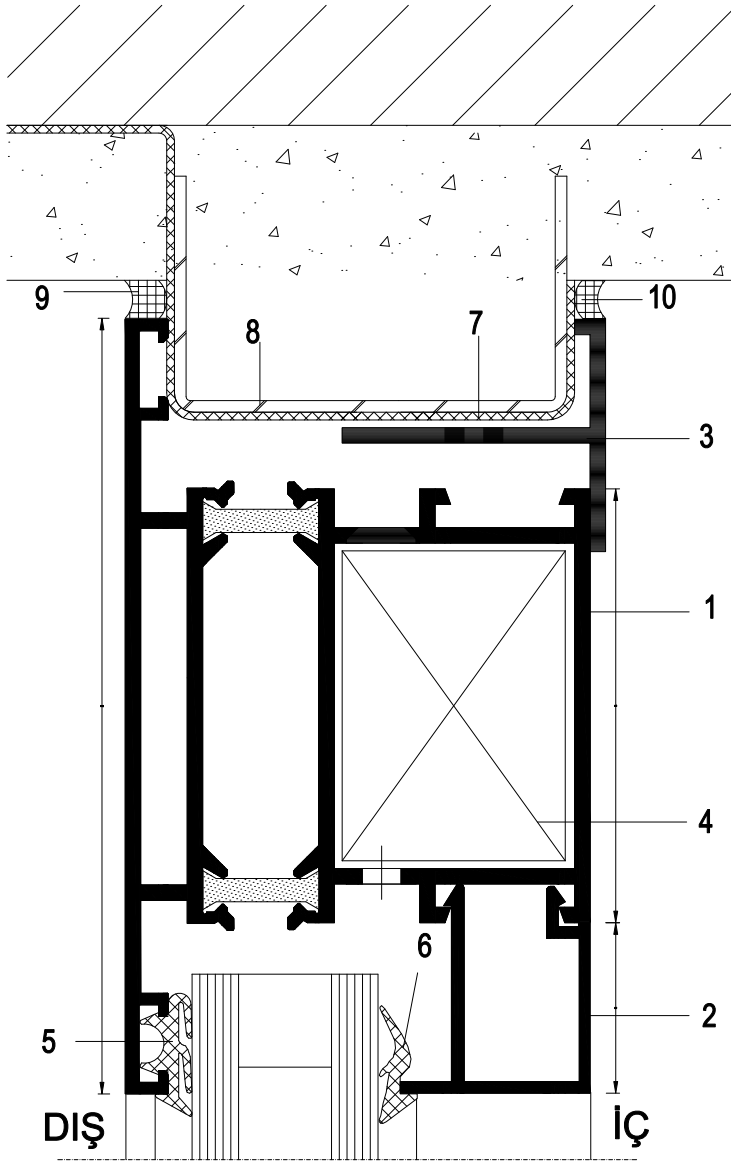
1. Kasa Profili	99-1057	8. İç Cam Fitili	2009A
2. Kanat Profili	99-1055	9. Kanat Bini Fitili	2039
3. Cam Çıtası Profili	88-011	10. Yalıtım Bantı	
4. Kasa T' si	92-447	11. Körkasa	
5. Köşe Takozu	01-1635	12. Silikon	
6. Adaptör Profili	95-690	13. 602 Çekomastik (Beyaz-Kahverengi-Siyah)	
7. Dış Cam Fitili	2037		



DIŞA AÇILAN KAPI

12A DETAYI

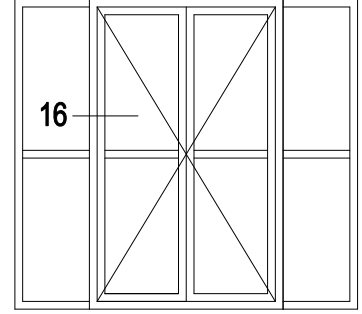
- | | |
|-----------------------------|---------|
| 1. Etek Profili | 02-1721 |
| 2. Cam Çıtası Profili | 88-011 |
| 3. Dış Cam Fiteli | 2037 |
| 4. İç Cam Fiteli | 2009A |
| 5. U Tipi Kapı Altı Fırçası | |
| 6. Çektirme Profili | 02-1708 |



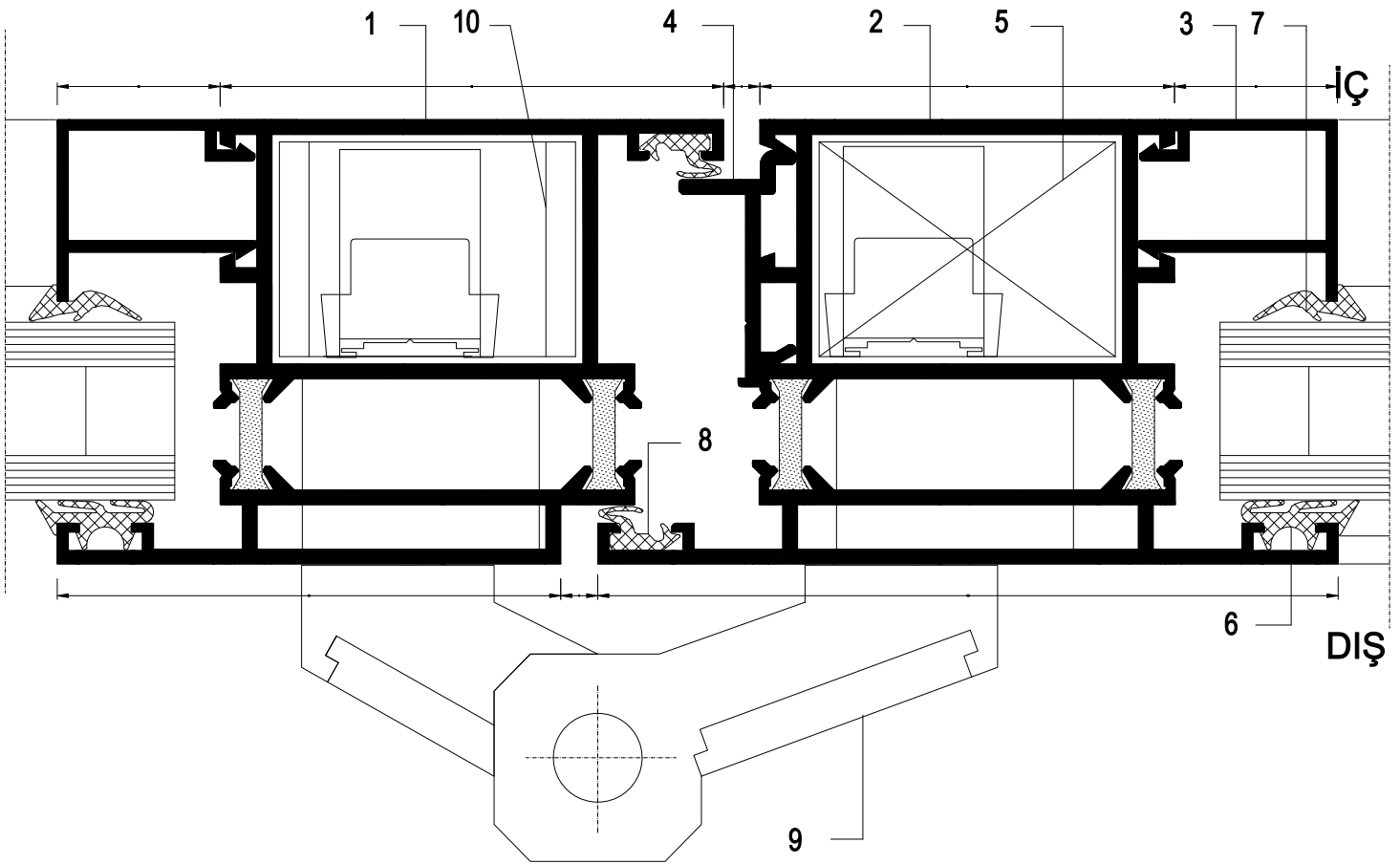
DIŞA AÇILAN KAPI

17 DETAYI

1. Kasa Profili	99-1055	6. İç Cam Fiteli	2039-A
2. Cam Çıtası Profili	88-011	7. Yalıtım Bantı	
3. Kasa T' si	92-447	8. Körkasa	
4. Köşe Takozu	01-1635	9. Silikon	
5. Dış Cam Fiteli	2037	10. 602 Çekomastik (Beyaz-Kahverengi-Siyah)	

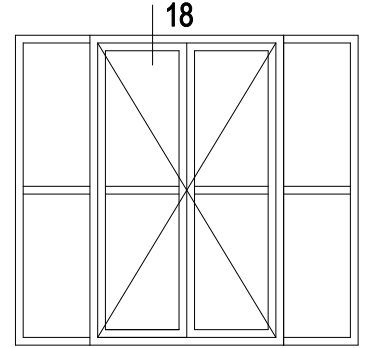
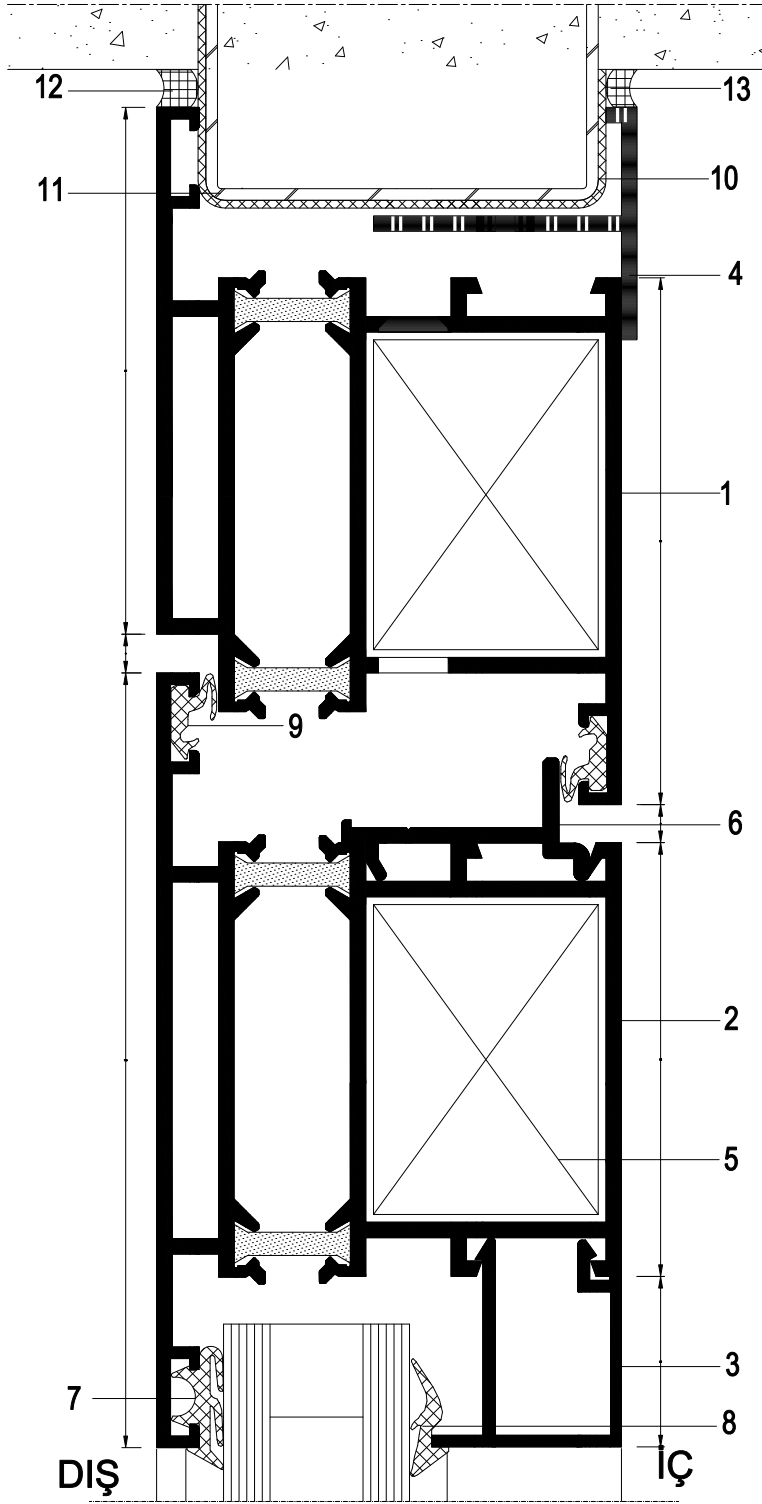


DIŞA AÇILAN KAPI



16 DETAYI

1. Kasa Profili	99-1057	6. Dış Cam Fitili	2037
2. Kanat Profili	99-1055	7. İç Cam Fitili	2009A
3. Cam Çıtası Profili	88-011	8. Kanat Kulak Fitili	2039
4. Adaptör Profili	95-690	9. İZOC60 Dışa Açılan Mentеше	
5. Köşe Takozu	01-1635	10. Çektirme Profili	02-1708



DIŞA AÇILAN KAPI

18

DETAYI

Rev. No : 01 (Kasa T profili değiştirilmiştir)

24

1. Kasa Profili	99-1057	8. İç Cam Fitili	2009A
2. Kanat Profili	99-1055	9. Kanat Kulak Fitili	2039
3. Cam Çıtası Profili	88-011	10. Yalıtım Bantı	
4. Kasa T' si	92-447	11. Körkasa	
5. Köşe Takozu	01-1635	12. Silikon	
6. Adaptör Profili	95-690	13. 602 Çekomastik (Beyaz-Kahverengi-Siyah)	
7. Dış Cam Fitili	2037		