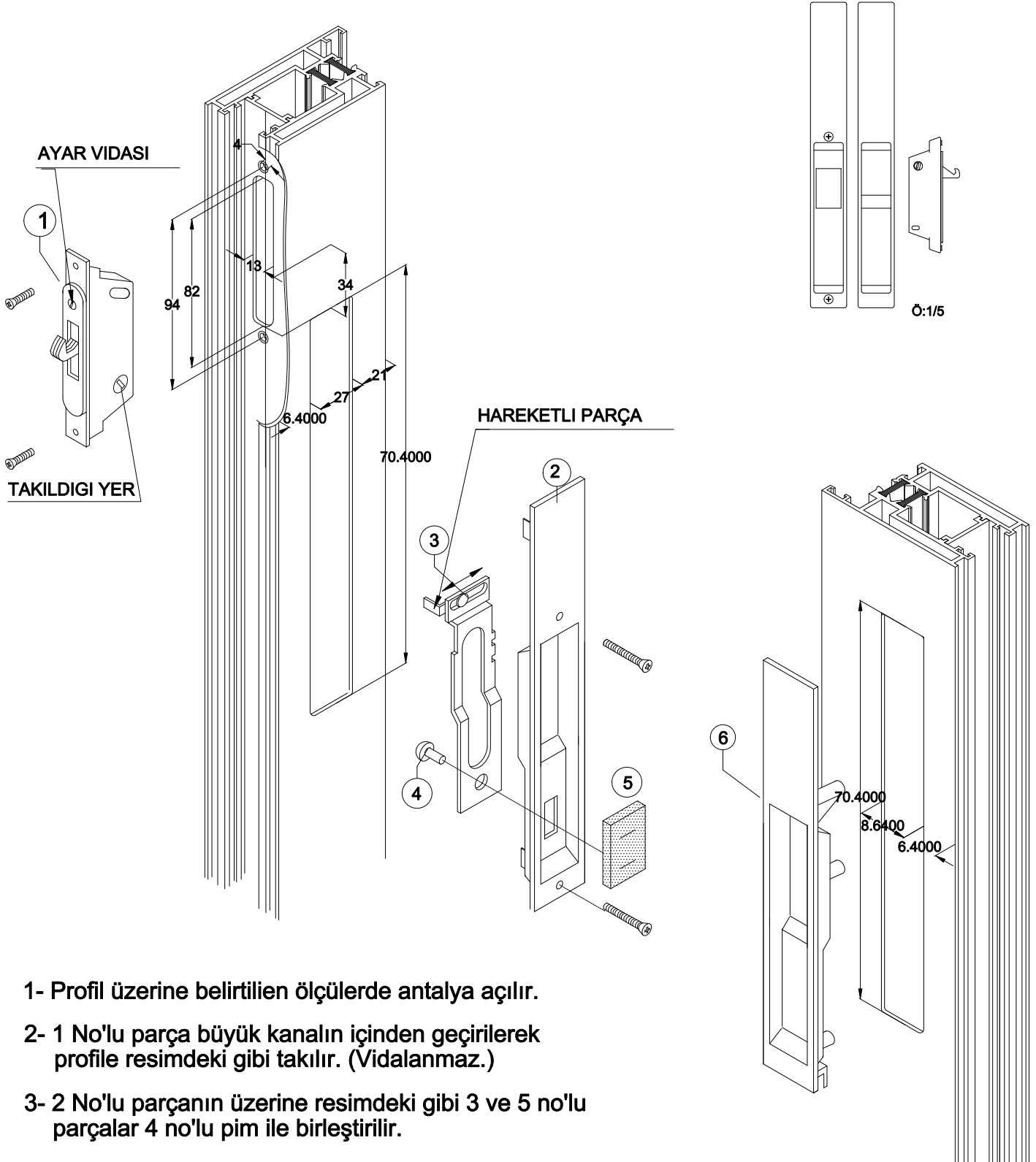


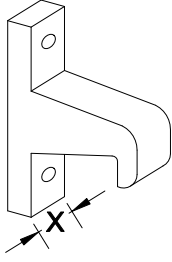
RC-121 ADAMS RITE ÇİFT TARAFLI HAVUZLU KİLİT MONTAJI



- 1- Profil üzerine belirtilen ölçülerde antalya açılır.
- 2- 1 No'lu parça büyük kanalın içinden geçirilerek profile resimdeki gibi takılır. (Vidalanmaz.)
- 3- 2 No'lu parçanın üzerine resimdeki gibi 3 ve 5 no'lu parçalar 4 no'lu pim ile birleştirilir.
- 4- Hareketli parça 1 no'lu parça üzerindeki yuvaya takılır.
- 5- 6 No'lu parça profilin arka kısmına takılarak 2 no'lu parçaya vidalanır.

KİLİT KARŞILIĞI FREZE İŞLEMLERİ

KİLİT KARŞILIĞI



* x Ölçüsü 97-920,97-929
Profillerinin İçlerine Göre
Belirlenir ve Sipariş Edilir.

